

# Ford

NEO TRANSIT CONNECT



Go Further

**ΟΡΑΜΑ. ΕΥΦΥΪΑ. ΑΙΑΘΗΣΗ.  
ΚΑΘΕ ΟΧΗΜΑ ΕΧΕΙ ΤΗΝ ΥΠΟΓΡΑΦΗ ΤΟΥ.**

*Henry Ford*

**ΠΕΡΙΕΧΟΜΕΝΑ**

Εισαγωγή.....	02	Τεχνολογίες υποβοήθησης του οδηγού.....	14	Επιλογές και αξεσουάρ.....	30
Ήχος και επικοινωνία.....	04	Έξυπνες τεχνολογίες.....	22	Προδιαγραφές.....	32
Χώρος φόρτωσης.....	06	Ambiente.....	24	Επόμενα βήματα.....	36
Ικανότητα φορτίου και ωφέλιμο φορτίο.....	08	Trend.....	26		
Κινητήρες.....	10	Χρώματα και επενδύσεις.....	28		
Κόστος ιδιοκτησίας.....	12				



*Το μοντέλο που εμφανίζεται εδώ είναι Ford Transit Connect Kombi Trend L2 με μεταλλικό χρώμα αμαξώματος Karoo Red (προαιρετική επιλογή) και ζάντες ελαφρού κράματος 16" 5x2 ακτίνων, σε χρώμα Sparkle Silver (προαιρετική επιλογή).*

*Το όχημα που εμφανίζεται εδώ είναι Transit Connect Van Sport L1 με μεταλλικό χρώμα αμαξώματος Chrome Blue (δεν διατίθεται).*

## Κατασκευασμένο για τα δύσκολα

Η λειτουργικότητα είναι ζωτικής σημασίας για το νέο Transit Connect. Θα έχετε λοιπόν έναν ευέλικτο και εύκολα προσβάσιμο χώρο φόρτωσης, μια επιλογή από μεταξόνια και ένα άνετο περιβάλλον οδήγησης, σε ένα επαναστατικό νέο σχήμα. Είναι σχεδιασμένο από την αρχή ως επαγγελματικό όχημα για σκληρή δουλειά, με κινητήρες προηγμένης τεχνολογίας για κορυφαία ιπποδύναμη και οικονομία καυσίμου, που ικανοποιούν το τελευταίο πρότυπο εκπομπών Euro Stage 6.2.

*Το μοντέλο που εμφανίζεται εδώ είναι Ford Transit Connect Van Trend L1 με μεταλλικό χρώμα αμαξώματος Moondust Silver (προαιρετική επιλογή) και ζάντες ελαφρού κράματος 16" 5x2 ακτίνων, σε χρώμα Sparkle Silver (προαιρετική επιλογή), πλαινή πόρτα φόρτωσης και στις δύο πλευρές και πλήρες χαλύβδινο χώρισμα με διαμερή θυρίδα.*

# Πάντα σε σύνδεση με το Ford SYNC 3

*Το κινητό σας γραφείο είναι τώρα ακόμα καλύτερο.*

## Ford SYNC 3

Το νέο σύστημα Ford SYNC 3 ενσωματώνεται απρόσκοπτα με συμβατό κινητό τηλέφωνο και σας επιτρέπει να ελέγχετε τα πάντα, από τηλεφωνικές κλήσεις και γραπτά μηνύματα μέχρι το ηχοσύστημα και τη δορυφορική πλοήγηση, μέσω της οθόνης αφής 6" ή με απλές φωνητικές εντολές (προαιρετική επιλογή).



### MyFord Dock

Σχεδιασμένη για smartphone, MP3 player ή συσκευή πλοήγησης. Μπορείτε να ακούτε τη μουσική σας από τα ηχεία μέσω ασύρματης σύνδεσης Bluetooth® ή μέσω καλωδίου USB συνδεδεμένου στο ηχοσύστημα. Ο αποθηκευτικός χώρος με κάλυμμα στο πάνω μέρος του ταμπλό προσφέρεται για την τοποθέτηση της συσκευής σας ενώ διαθέτει και υποδοχή USB μόνο για φόρτιση (προαιρετική επιλογή, μόνο με ICE Pack 1 ή 2).



### Βάση ασύρματης φόρτισης

Με τη βάση αυτή μπορείτε να επαναφορτίσετε οποιαδήποτε συμβατή κινητή συσκευή χωρίς καλώδιο φόρτισης (προαιρετική επιλογή).

Το μοντέλο που εμφανίζεται εδώ είναι Transit Connect Trend με SYNC 3 (προαιρετική επιλογή), βάση ασύρματης φόρτισης (προαιρετική επιλογή), αυτόματο δίζωνικό σύστημα κλιματισμού (DEATC) (προαιρετική επιλογή) και 8-τάχυτο αυτόματο κιβώτιο (προαιρετική επιλογή).

# Μεγάλο σε χώρο, μεγάλο και σε επιλογές

## Βελτιστοποιημένος χώρος.

Μπορείτε να επιλέξετε ανάμεσα σε δύο μεταξόνια και δύο τύπους αμαξώματος για ικανότητα φορτίου από 0,3 έως 4,4 m<sup>3</sup>, με ωφέλιμο φορτίο έως 903 kg.

- Χαλύβδινο χώρισμα, σε όλο το ύψος και σε όλο το πλάτος, με ή χωρίς παράθυρο (Van)
- Κινητό διαχωριστικό πλέγμα, σε όλο το ύψος και σε όλο το πλάτος (Commercial Kombi)
- Διαμπερές χώρισμα που επιτρέπει τη φόρτωση αντικειμένων με μήκος 3,4 μέτρα (L2 Van) ή 3,0 μέτρα (L1 Van)
- Χώρος έως και για 4 τυποποιημένα φύλλα 8'x4' (L2 Van)
- Συρόμενη πλαϊνή πόρτα φόρτωσης αριστερά (Van)
- Συρόμενη πλαϊνή πόρτα φόρτωσης και στις δύο πλευρές (προαιρετική επιλογή στο Van, βασικός εξοπλισμός στο Commercial Kombi)
- Μονοθέσιο κάθισμα συνοδηγού (βασικός εξοπλισμός σε Van και Commercial Kombi)
- 2 θέσεις στην 1η σειρά και 3 θέσεις στη 2η σειρά (Commercial Kombi L1)
- 2 θέσεις στην 1η σειρά, 3 θέσεις στη 2η σειρά και 2 θέσεις στην 3η σειρά (Commercial Kombi L2)

**Φορτίο ή επιβάτες; Δεν χρειάζεται να το σκέφτεστε**  
Η επιλογή διαμόρφωσης των θέσεων για 2 έως 7 άτομα προσφέρει μεγάλη ευελιξία μεταξύ ικανότητας φορτίου και φιλοξενίας επιβατών.



**3,0 m/3,4 m**

Μήκος φόρτωσης με διαμπερές χώρισμα

Για τη μεταφορά αντικειμένων μήκους έως 3,0 μέτρων στο μοντέλο Van L1 χάρη στην έξυπνη θυρίδα που υπάρχει στο χώρισμα. Τα μοντέλα L2 επιτρέπουν τη μεταφορά αντικειμένων με μήκος 3,4 μέτρων (παρακαλούμε ελέγξτε τη διαθεσιμότητα).

**250.000 δοκιμές στις πόρτες**

Ανοίξαμε και κλείσαμε πόρτες και καπό πάνω από 250.000 φορές σε πραγματικές συνθήκες για να εξασφαλίσουμε ότι δεν θα σας προδώσουν ποτέ.



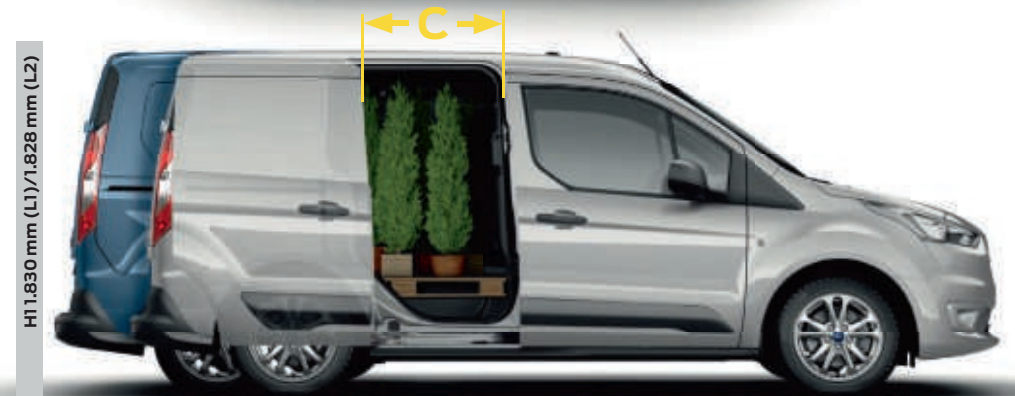
**Πίσω καθίσματα στο Commercial Kombi**

Τα αναδιπλούμενα πίσω καθίσματα προσφέρουν αυξημένη ευελιξία στο Transit Connect Kombi (εμφανίζεται το μοντέλο L2).

**Εύκολη πρόσβαση στον χώρο φόρτωσης**

Η πρόσβαση στον ευέλικτο χώρο φόρτωσης είναι εύκολη χάρη στο μεγάλο άνοιγμα των θυρών (πόρτα με παράθυρο ανοιγόμενη προς τα πάνω στο Van) και στο χαμηλό ύψος φόρτωσης.

**A: 1.249 mm**  
**B: 1.269 mm**  
**C: 433 mm (L1)/660 mm (L2)**



H1.850 mm (L1)/1.828 mm (L2)

L1 4.425 mm  
L2 4.825 mm

## Ικανότητα φορτίου και ωφέλιμο φορτίο Van

2,9  
m<sup>3</sup>



Van Κοντό μεταξόνιο (L1)

Μέγιστο ωφέλιμο φορτίο έως 903 kg  
Μέγιστο μικότο βάρος από 2.090 kg έως 2.405 kg



1 ευρωπαϊάτα  
2 θέσεις

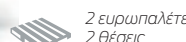


3,6  
m<sup>3</sup>



Van Μακρύ μεταξόνιο (L2)

Μέγιστο ωφέλιμο φορτίο έως 861 kg  
Μέγιστο μικότο βάρος από 2.170 kg έως 2.405 kg



2 ευρωπαϊάτες  
2 θέσεις



## Ικανότητα και ωφέλιμο φορτίο Commercial Kombi

1,3  
m<sup>3</sup>



Commercial Kombi Κοντό μεταξόνιο (L1)

Μέγιστο ωφέλιμο φορτίο έως 810 kg  
Μέγιστο μικότο βάρος από 2.320 kg έως 2.460 kg



1 ευρωπαϊάτα  
5 θέσεις



1,5  
m<sup>3</sup>



Commercial Kombi Μακρύ μεταξόνιο (L2)

Μέγιστο ωφέλιμο φορτίο έως 741 kg  
Μέγιστο μικότο βάρος από 2.365 kg έως 2.405 kg



1 ευρωπαϊάτα  
5 θέσεις



0,3  
m<sup>3</sup>



Commercial Kombi Μακρύ μεταξόνιο (L2)

Μέγιστο ωφέλιμο φορτίο έως 708 kg  
Μέγιστο μικότο βάρος από 2.405 kg έως 2.480 kg

7 θέσεις



ευρωπαϊάτα 1.200 mm x 800 mm



### Χώρισμα 8'x4'

Τα μοντέλα L2 Van μπορούν να μεταφέρουν 4 τυποποιημένα φύλλα 8'x4' σε όρθια θέση, πάνω στο ειδικά σχεδιασμένο χαλύβδινο χώρισμα (βασικός εξοπλισμός στο Van).



### Ευέλικτο κάθισμα συνοδηγού

Το κεντρικό κάθισμα αναδιπλώνεται στο δάπεδο και διαθέτει αναδιπλούμενη προς τα πάνω έδρα με αποθηκευτικό χώρο από κάτω. Το εξωτερικό κάθισμα διαθέτει έδρα αναδιπλούμενη προς τα πάνω, επιτρέποντας τη μεταφορά αντικειμένων σε όρθια θέση (προαιρετική επιλογή).



### Κινητό διαχωριστικό πλέγμα

Διαχωριστικό πλέγμα που διαχωρίζει τον χώρο φόρτωσης και τοποθετείται σε διαφορετικές θέσεις ανάλογα με τις ανάγκες σας (βασικός εξοπλισμός στο Commercial Kombi).

# Επιλέξτε τον κινητήρα που είναι κατάλληλος για σας

**Βενζίνη ή diesel; Κάναμε και τις δύο επιλογές εξίσου ελκυστικές.**

Το νέο Transit Connect διακρίνεται για την επιβλητική του σχεδίαση και τους οικονομικούς κινητήρες του, τους νέους 1,5 λίτρων Ford EcoBlue diesel και τον νέο 1,0 λίτρου Ford EcoBoost βενζίνης με δυνατότητα απενεργοποίησης κυλίνδρου. Συνδυάζοντας ισχύ, αντοχή και οικονομία, είναι ο σωστός εταίρος για την επιχείρησή σας. Επιπλέον, όλες οι εκδόσεις ικανοποιούν άνετα τους τελευταίους κανονισμούς Euro Stage 6.2, με εκπομπές CO<sub>2</sub> από μόλις 124 g/km†.

Για τους πελάτες που προτιμούν κινητήρα βενζίνης, το Transit Connect προσφέρει μια προηγμένη νέα έκδοση του πολυβραβευμένου Ford EcoBoost 1,0 λίτρου, με εκτεταμένες τροποποιήσεις στην κυλινδροκεφαλή, το σύστημα έγχυσης καυσίμου και το σύστημα ελέγχου εκπομπών, για περαιτέρω βελτιώσεις στην οικονομία καυσίμου. Διαθέτει, επίσης, σύστημα απενεργοποίησης κυλίνδρου που επιτρέπει στον κινητήρα να λειτουργεί με δύο από τους τρεις κυλίνδρους σε συνθήκες χαμηλού φορτίου, περιορίζοντας τις απώλειες και βελτιώνοντας την οικονομία.

## 1.0 Ford EcoBoost βενζίνης

Με άμεσο ψεκασμό καυσίμου, υπερπλήρωση turbo και μεταβλητό χρονισμό βαλβίδων, ο πολυβραβευμένος κινητήρας Ford EcoBoost παρέχει επιδόσεις ανάλογες με αυτές μεγαλύτερων κινητήρων, αλλά με μεγαλύτερη οικονομία καυσίμου και χαμηλότερες εκπομπές.

## 1.5 Ford EcoBlue diesel

Το νέο Transit Connect διατίθεται με μια επιλογή από προηγμένους κινητήρες diesel υψηλής απόδοσης Ford EcoBlue. Όλες οι εκδόσεις συνδυάζουν ικανή ελκτική δύναμη, για τη μεταφορά βαρέων φορτίων με χαμηλό λειτουργικό κόστος.

170 Nm

100 ίπποι

146g/km\*

240 Nm

100 ίπποι

134g/km\*

270 Nm

120 ίππων

142g/km\*

## Απόδοση

### 1.0 Ford EcoBoost βενζίνης

Ο τελευταίος μας πολυβραβευμένος κινητήρας βενζίνης προσφέρει έναν εκπληκτικό συνδυασμό οικονομίας και απόδοσης. Με περιορισμένο μέγεθος και βάρος, διακρίνεται για την ομαλή λειτουργία του και είναι ιδανικά κατάλληλος για μικρότερες διαδρομές και οδήγηση μέσα στην πόλη.

## Ισορροπία

### 1.5 Ford EcoBlue diesel

Ο νέος κινητήρας diesel Ford EcoBlue 100 ίππων (74 kW) έχει εξαιρετικά ισορροπημένη απόδοση. Παρέχει την ευέλικτη ισχύ που απαιτείται για την οδήγηση σε μεγάλες αποστάσεις, σε συνδυασμό με χαμηλές εκπομπές και μειωμένη κατανάλωση καυσίμου.

## Δύναμη

### 1.5 Ford EcoBlue diesel

Ο νέος κινητήρας diesel Ford EcoBlue 120 ίππων (88 kW), αναπτύσσει ροπή 270 Nm. Αυτό τον καθιστά ιδανική επιλογή για τη μεταφορά βαρέων φορτίων και τρέιλερ, σε συνδυασμό με εξαιρετική οικονομία καυσίμου (κατανάλωση από μόλις 5,4 λίτρα/100 km\* σε μικτό κύκλο οδήγησης).

\*Υπολογιζόμενα στοιχεία δοκιμών κύκλου οδήγησης.

Powered by

FORD EcoBoost

INTERNATIONAL

engine  
of the year  
awards 2017

Presented by engine technology international magazine

Sub 1-litre

Ford 1.0 litre EcoBoost

Έχει κερδίσει το βραβείο του παγκόσμιου κινητήρα της χρονιάς 6 συνεχόμενες χρονιές.

†Υπολογιζόμενα στοιχεία δοκιμών κύκλου οδήγησης Transit Connect L2 Ambiente με κινητήρα diesel Ford EcoBlue 75 ίππων.



## Μεγαλύτερες επιδόσεις, λιγότερες εκπομπές.

Οι κινητήρες diesel Ford EcoBlue του νέου Ford Transit Connect ικανοποιούν τα αυστηρότερα κριτήρια εκπομπών Euro Stage 6.2. Το καταλυτικό σύστημα SCR (Selective Catalytic Reduction) χρησιμοποιεί AdBlue®, ένα υγρό με βάση ουρία και νερό, για τη μετατροπή των εκπομπών NOx της εξάτμισης σε άζωτο και νερό, ενώ το φίλτρο σωματιδίων DPF (Diesel Particulate Filter) περιορίζει στη συνέχεια πάνω από το 99% των στερεών σωματιδίων που εκπέμπονται από την εξάτμιση του οχήματος.

# Κόστος ιδιοκτησίας

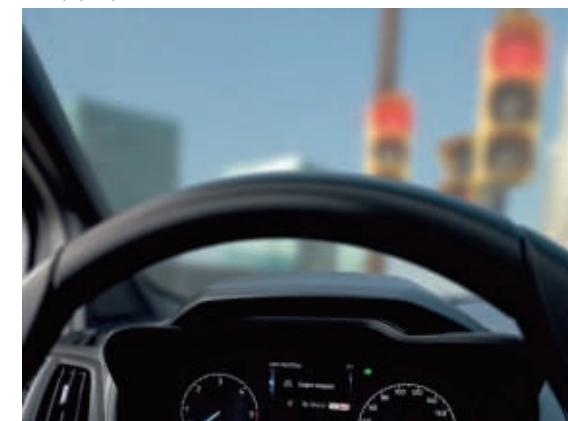
**Παραδειγματική απόδοση και μάλιστα με εκπληκτική οικονομία.**

Ποιότητα και αντοχή ενσωματώνονται σε κάθε βήμα της κατασκευής του νέου Transit Connect. Έτσι, μετά από πολλά χρόνια υπηρεσίας θα εξακολουθεί να έχει την ίδια καλή αίσθηση – και την ίδια εξαιρετική οδική συμπεριφορά – όπως την ημέρα που το παραλάβατε.

**Βασικές τεχνολογίες μείωσης του κόστους\***

- Προηγμένος, πολυβραβευμένος κινητήρας βενζίνης Ford EcoBoost ή προηγμένος κινητήρας diesel Ford EcoBlue για εξαιρετική οικονομία καυσίμου και χαμηλές εκπομπές CO<sub>2</sub>
- Auto-Start-Stop – Σύστημα αυτόματης διακοπής/εκκίνησης του κινητήρα όταν σταματά το όχημα (βασικός εξοπλισμός)
- Ένδειξη αλλαγής ταχυτήτων (βασικός εξοπλισμός)
- Σύστημα περιορισμού της ταχύτητας (προαιρετική επιλογή)
- Acceleration Control – Σύστημα ελέγχου της επιτάχυνσης (δεν διατίθεται)
- 12 χρόνια εγγύηση αντισκωριακής προστασίας έναντι διάτρησης του αμαξώματος από την εσωτερική πλευρά της επιφάνειας

\*Ορισμένες τεχνολογίες που εμφανίζονται είναι διαθέσιμες μόνο σε επιλεγμένα μοντέλα. Παρακαλούμε, δείτε τους πίνακες προδιαγραφών για περισσότερες λεπτομέρειες.



## Auto-Start-Stop

Όταν σταματά το όχημα, όπως για παράδειγμα στα φανάρια ή στην κυκλοφοριακή συμφόρηση, το Auto-Start-Stop σβήνει τον κινητήρα (εξακολουθώντας να τροφοδοτεί βασικά συστήματα, όπως προβολείς, air condition, ραδιόφωνο και Ford SYNC). Όταν θέλετε να ξεκινήσετε, απλά πατάτε συμπλέκτη και βάζετε πρώτη, ως συνήθως, ή απλά πατάτε γκάζι αν έχετε αυτόματο κιβώτιο, και ο κινητήρας τίθεται πάλι σε λειτουργία. Το Auto-Start-Stop είναι ιδιαίτερα αποτελεσματικό στους δρόμους της πόλης, όπου μπορεί να περιορίσει κατανάλωση καυσίμου και εκπομπές (βασικός εξοπλισμός).



## Έλεγχος επιτάχυνσης

Το Acceleration Control ρυθμίζει κατάλληλα τον κινητήρα, στα μοντέλα diesel με μηχανικό κιβώτιο, για να περιορίζεται η επιτάχυνση και η κατανάλωση καυσίμου όταν το όχημα είναι μόνο ελαφρά φορτωμένο (δεν διατίθεται).

Το μοντέλο που εμφανίζεται είναι Ford Transit Connect Trend L2 Commercial Kombi με μεταλλικό χρώμα αμαξώματος Chrome Blue (προαιρετική επιλογή) και ζάντες ελαφρού κράματος 16" 5x2 ακτίνων (προαιρετική επιλογή).

## Σύστημα ανεφοδιασμού καυσίμου Ford Easy Fuel χωρίς τάπα ρεζερβουάρ

Δεν χρειάζεται να λερώνετε τα χέρια σας. Παράλληλα, ένα μοναδικό σύστημα ασφαλείας εξασφαλίζει πάντα ανεφοδιασμό με το σωστό καύσιμο (βασικός εξοπλισμός).

## Δοχείο AdBlue®

Οι κινητήρες diesel Ford EcoBlue του νέου Ford Transit Connect διαθέτουν καταλυτικό σύστημα SCR (Selective Catalytic Reduction) που περιορίζει τα επίπεδα εκπομπών με την έγχυση υγρού AdBlue® στο σύστημα απαγωγής καυσαερίων. Τα μοντέλα diesel Ford EcoBlue διαθέτουν επιπλέον ένα δοχείο AdBlue® 17 λίτρων, με μια φωτεινή ένδειξη στον πίνακα οργάνων που επισημαίνει πότε χρειάζεται αναπλήρωση (βασικός εξοπλισμός στα μοντέλα diesel Ford EcoBlue).





# Τεχνολογίες υποβοήθησης του οδηγού

**Έχουν σχεδιαστεί να περιορίζουν τον φόρτο της οδήγησης.**

Συνδυάζοντας πληροφορίες από την κάμερα και τους αισθητήρες, το νέο Transit Connect βοηθά σε διάφορες καταστάσεις. Από το Intelligent Speed Assist που σας βοηθά να μην παραβιάσετε το όριο ταχύτητας, μέχρι το Driver Alert που σας προειδοποιεί όταν πρέπει να κάνετε ένα διάλειμμα, το Transit Connect είναι πάντα σε ετοιμότητα (προαιρετικές επιλογές).

Έλεγχος επαγρύπνησης του οδηγού (DAC)<sup>2)</sup>

Το σύστημα επαγρύπνησης του οδηγού σας προειδοποιεί αν ο τρόπος που οδηγείτε υποδηλώνει ότι έχουν μειωθεί τα αντανακλαστικά σας. Αρχικά, εμφανίζεται στον πίνακα οργάνων μια φωτεινή ένδειξη και ακλουθεί ένας προειδοποιητικός ήχος αν δεν βελτιωθεί η κατάσταση (προαιρετική επιλογή, διατίθεται με υποβοήθηση διατήρησης λωρίδας (LKA))



**Cruise control με ρυθμιζόμενο περιορισμό της ταχύτητας<sup>2)</sup>**

Εσείς απλά ρυθμίζετε την ταχύτητα που θέλετε και το σύστημα τη διατηρεί σταθερή μέχρι να το απενεργοποιήσετε με ένα κουμπί πάνω στο τιμόνι ή να πατήσετε συμπλέκτη ή φρένο. Το ρυθμιζόμενο σύστημα περιορισμού της ταχύτητας **Adjustable Speed Limiter (ASL)<sup>2)</sup>** είναι ιδιαίτερα χρήσιμο σε κατοικημένες περιοχές. Επιλέγετε το μέγιστο όριο ταχύτητας και το όχημα παραμένει αυτόματα κάτω από αυτό το όριο για να έχετε εσείς την προσοχή σας στον δρόμο. Όταν θέλετε να αυξήσετε την ταχύτητά σας, απλά πατήστε σταθερά το γκάζι για να παρακάμψετε το σύστημα (προαιρετική επιλογή).

<sup>2)</sup>Χρησιμοποιεί αισθητήρες.

<sup>1)</sup> Το όριο ταχύτητας μπορεί να διαφέρει ανάλογα με το μέγεθος του οχήματος και του δρόμου. Ο οδηγός είναι πάντα υπεύθυνος για την τήρηση του ορίου ταχύτητας.

<sup>2)</sup> Εξοπλισμός υποβοήθησης του οδηγού.



**Ένδειξη απόστασης**

Μια ένδειξη στον πίνακα οργάνων εμφανίζει συνεχώς την απόσταση από το προπορευόμενο όχημα. Εμφανίζει έγχρωμα εικονίδια ανάλογα με τον τρόπο που έχετε ρυθμίσει το σύστημα. Το σύστημα Distance Alert εμφανίζει μια κόκκινη ένδειξη αν πλησιάσετε υπερβολικά το προπορευόμενο όχημα (προαιρετική επιλογή, περιλαμβάνεται με το αυτορρυθμιζόμενο σύστημα σταθερής ταχύτητας (ACC)).



**Έξυπνη υποβοήθηση ελέγχου της ταχύτητας (ISA)<sup>2)</sup> και αναγνώριση οδικής σήμανσης (TSR)<sup>2)</sup>**

Το σύστημα Traffic Sign Recognition (TSR) εντοπίζει τις οδικές πινακίδες ορίου ταχύτητας και απαγόρευσης προσέρασης μέσω της κάμερας εμπρός και τις εμφανίζει στον πίνακα οργάνων. Το σύστημα Intelligent Speed Assist (ISA) αναλύει τις πληροφορίες και σας βοηθά να διατηρήσετε το όριο ταχύτητας που ισχύει<sup>1)</sup>. (προαιρετική επιλογή).



## Το παρκάρισμα απλοποιείται

Όταν θέλετε να παρκάρετε σε μια παράλληλη θέση στάθμευσης ή να μπειτε με την όπισθεν σε μια κάθετη θέση στάθμευσης, το Active Park Assist μπορεί να σας βοηθήσει. Απλά πατάτε ένα κουμπί και οι αισθητήρες αυτού του πρωτοποριακού συστήματος εντοπίζουν μια κατάλληλη θέση όταν την προσπεράσει το όχημα. Στη συνέχεια, το σύστημα παρκάρει το όχημα ελέγχοντας αυτόματα το τιμόνι, ενώ εσείς ελέγχετε γκάζι, φρένο και κιβώτιο ταχυτήτων, ακολουθώντας τις οδηγίες στην οθόνη και τα ηχητικά σήματα. Σας βοηθά επίσης να βγείτε από μια παράλληλη θέση στάθμευσης (προαιρετική επιλογή).

# Έξυπνο παρκάρισμα

**Το Active Park Assist σας βοηθά να βρείτε θέση στάθμευσης. Και μπαίνετε. Και βγαίνετε.**

Το ενεργό σύστημα υποβοήθησης στάθμευσης Active Park Assist παρκάρει το Transit Connect για σας. Εντοπίζει μια κατάλληλη θέση στάθμευσης και ελέγχει το τιμόνι για να παρκάρετε σε παράλληλη ή κάθετη θέση στάθμευσης. Σας βοηθά επίσης να βγείτε από μια παράλληλη θέση στάθμευσης. Εσείς, το μόνο που έχετε να κάνετε είναι να χειρίζεστε γκάζι, φρένο και κιβώτιο ταχυτήτων (προαιρετική επιλογή).



**Αφήστε το Transit Connect να παρκάρει μόνο του**

Όταν ενεργοποιηθεί, το Active Park Assist μπορεί να εντοπίσει κατάλληλη θέση στάθμευσης και να ελέγξει αυτόματα το τιμόνι για να μπειτε – και στη συνέχεια να βγείτε (προαιρετική επιλογή).



**Αισθητήρες απόστασης στάθμευσης εμπρός και πίσω<sup>2)</sup>**

Δεν χρειάζεται να προσπερνάτε τις στενές θέσεις στάθμευσης. Ένα ηχητικό σήμα σας βοηθά να εκτιμήσετε την απόσταση από το εμπρός ή το πίσω μέρος του οχήματος μέχρι το επόμενο εμπόδιο για να παρκάρετε ευκολότερα (προαιρετική επιλογή).

<sup>2)</sup>Εξοπλισμός υποβοήθησης του οδηγού.



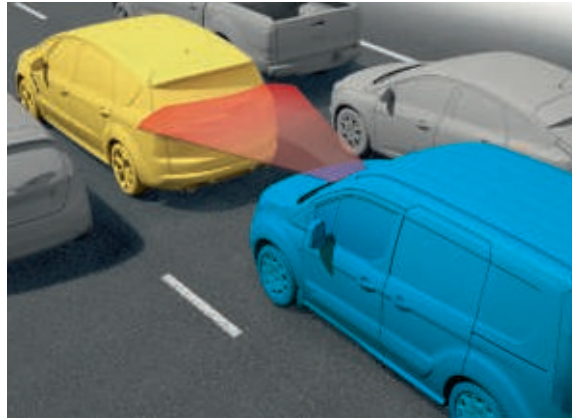
# ΕΤΟΙΜΟΤΗΤΑ

**Υποβοήθηση έναντι σύγκρουσης (PCA)<sup>02)</sup> με ενεργό σύστημα πέδησης, ανίχνευση πεζών, ένδειξη απόστασης και προειδοποίηση απόστασης.**

Το νέο Transit Connect πάντα προσέχει για σας και όλους γύρω σας.

Το Pre-Collision Assist (PCA) ανιχνεύει οχήματα και πεζούς που κινούνται στον δρόμο εμπρός από το όχημα ή που πρόκειται να βρεθούν στην πορεία του οχήματος και σας προειδοποιεί.

Αν ένας πεζός κατεβεί από το πεζοδρόμιο ή ένα όχημα, ένας μοτοσικλετιστής ή ποδηλάτης επιβραδύνει ή σταματήσει, το σύστημα υπολογίζει αν επιβραδύνετε αρκετά γρήγορα για να αποφύγετε το ατύχημα. Αν δεν αντιδράσετε, το Active Braking εφαρμόζει αυτόματα τα φρένα. Η τεχνολογία αυτή έχει σχεδιαστεί να περιορίζει τη σφοδρότητα ενός ατυχήματος, ακόμα και να το αποφύγει, και λειτουργεί σε ταχύτητες από 5 km/h έως 120 km/h (προαιρετική επιλογή).



## Αυτόματη ενεργοποίηση των φρένων<sup>0)</sup>

Το σύστημα Active Braking χρησιμοποιεί αισθητήρες για να παρακολουθεί τον δρόμο εμπρός από το όχημα. Αν ανιχνεύσει κίνδυνο σύγκρουσης σε ταχύτητες έως 80 km/h, εμφανίζει σχετική προειδοποίηση στον πίνακα οργάνων. Αν δεν αντιδράσετε, το σύστημα μπορεί να εφαρμόσει αυτόματα τα φρένα για να σας βοηθήσει να αποφύγετε ενδεχόμενη μετωπική σύγκρουση ή να μετριάσει τις συνέπειές της (προαιρετική επιλογή).

## Προειδοποίηση διατήρησης λωρίδας και υποβοήθηση διατήρησης λωρίδας (LKA)<sup>02)</sup>

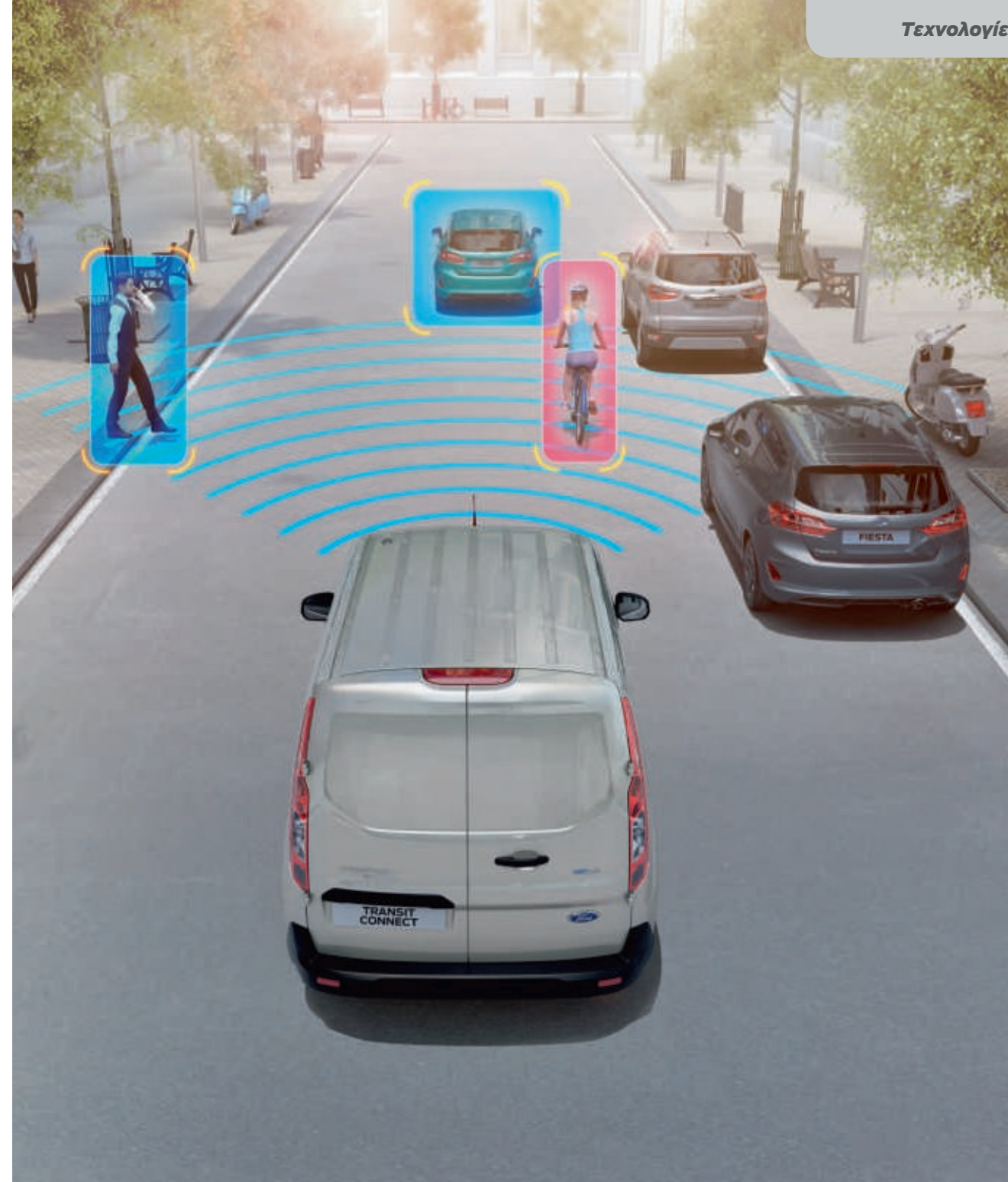
Το σύστημα υποβοήθησης διατήρησης λωρίδας χρησιμοποιεί κάμερα εμπρός που ανιχνεύει αν το όχημα αρχίσει να παρεκκλίνει από τη λωρίδα του. Αν δεν αντιδράσετε αρκετά γρήγορα ή δεν αντιδράσετε καθόλου, το Lane Keeping Aid εφαρμόζει στο τιμόνι δύναμη προς την πλευρά της λωρίδας σας. Αν δεν αντιδράσετε αρκετά γρήγορα ή δεν αντιδράσετε καθόλου, το Lane Keeping Alert σας προειδοποιεί με δονήσεις στο τιμόνι και εμφανίζει μια φωτεινή ένδειξη. Το σύστημα έχει σχεδιαστεί για δρόμους με πολλαπλές λωρίδες κυκλοφορίας, όπως οι αυτοκινητόδρομοι, και απενεργοποιείται αυτόματα σε ταχύτητες κάτω από τα 65 km/h ενώ μπορεί να απενεργοποιηθεί και χειροκίνητα (προαιρετική επιλογή).

## Επιτήρηση τυφλών σημείων (BLIS)<sup>01)</sup>

Όταν ένα άλλο όχημα – αυτοκίνητο, βαν ή φορτηγό – μπαίνει στο τυφλό σημείο ενός από τους εξωτερικούς καθρέφτες σας, το Blind Spot Information System (BLIS) σας ειδοποιεί με μια ευδιάκριτη φωτεινή ένδειξη στον αντίστοιχο εξωτερικό καθρέφτη (δεν διατίθεται).

## Υποβοήθηση έναντι σύγκρουσης (PCA)<sup>1)2)</sup> με ανίχνευση πεζών

Παρακολουθεί πόσο κοντά βρίσκεστε σε άλλα οχήματα ή πεζούς και σας προειδοποιεί αν υπάρχει κίνδυνος σύγκρουσης (προαιρετική επιλογή).



## Σταθεροποίηση σε πλάγιο άνεμο<sup>01)</sup>

Σας βοηθά να παραμείνετε στην πορεία σας όταν φυσάει δυνατά, χρησιμοποιώντας το ηλεκτρονικό σύστημα ευστάθειας (ESC) για να ανιχνεύσει αν το όχημα εκτρέπεται από ισχυρό πλάγιο άνεμο (προαιρετική επιλογή).



<sup>0)</sup> Χρησιμοποιεί αισθητήρες.

<sup>1)</sup> Εξοπλισμός ασφαλείας. <sup>2)</sup> Εξοπλισμός υποβοήθησης του οδηγού.

<sup>1)</sup> Έχει σχεδιαστεί για ταχύτητες πάνω από 10 km/h.

# Σιγουριά

Περιμετρική προστασία για απόλυτη σιγουριά.

## 1. Ηλεκτρονικός έλεγχος ευστάθειας (ESC)<sup>21)</sup>

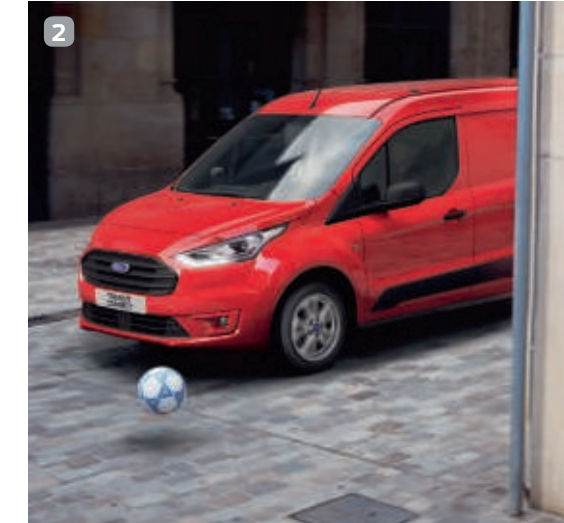
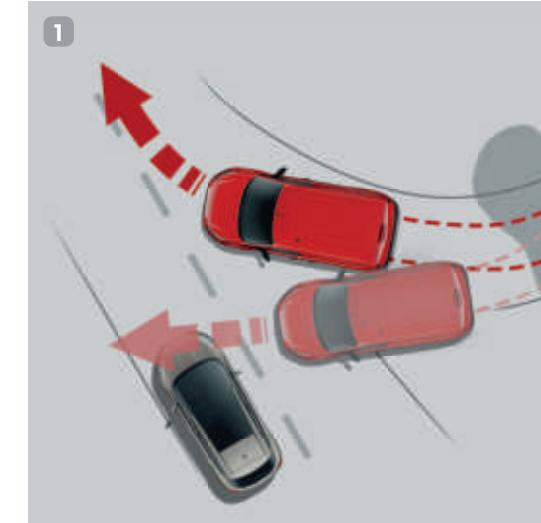
Το Electronic Stability Control (ESC)<sup>1)</sup> βοηθά τον οδηγό να διατηρήσει τον έλεγχο του οχήματος σε ακραίες συνθήκες. Ανιχνεύει κάθε απόκλιση από την πορεία που έχει επιλέξει ο οδηγός και τον βοηθά να επαναφέρει το όχημα αυτόματα, ρυθμίζοντας τα φρένα και τις στροφές του κινητήρα (βασικός εξοπλισμός).

## 2. Έκτακτη υποβοήθηση πέδησης (EBA)<sup>21)</sup>

Σχεδιασμένο να αναγνωρίζει πότε ο οδηγός φρενάρει απότομα, το σύστημα Emergency Brake Assist (EBA) αυξάνει αυτόματα την πίεση στα φρένα (βασικός εξοπλισμός).

## 3. Ασφάλεια επιβαίνοντων

Αερόσακοι οδηγού και συνοδηγού\* με πλευρικούς αερόσακους τοποθετημένους στο κάθισμα και αερόσακους οροφής<sup>1)</sup>. (προαιρετική επιλογή στο Van, βασικός εξοπλισμός στο Commercial Kombi).



## Σύστημα ελέγχου ρυμουλκωμένου (TSC)<sup>21)</sup>

Αν ανιχνεύσει αναδίπλωση του ρυμουλκωμένου, το Trailer Sway Control (TSC) μειώνει τη ροπή στον κινητήρα και εφαρμόζει κατάλληλα τα φρένα σε κάθε τροχό για να μπορέσετε να διατηρήσετε τον έλεγχο (προαιρετική επιλογή, διατίθεται με σταθερό/αποσπώμενο κοτσαδόρο).

<sup>1)</sup>Χρησιμοποιεί αισθητήρες.

<sup>21)</sup>Εξοπλισμός ασφαλείας.

<sup>\*)</sup>Σημείωση: Δεν πρέπει ποτέ να τοποθετείται στη θέση του συνοδηγού παιδικό κάθισμα στραμμένο προς τα πίσω, όταν το όχημα είναι εξοπλισμένο με αερόσακο συνοδηγού που είναι ενεργοποιημένος.

# Τεχνολογία που κάνει τη ζωή σας ευκολότερη



## 1. Πρίζα 230 V

Εύχρηστη πρίζα 230 V, 150 W, πίσω από τα καθίσματα οδηγού και συνοδηγού, μπορεί να χρησιμοποιηθεί για τη φόρτιση εργαλείων, φορητών υπολογιστών και άλλου ηλεκτρικού εξοπλισμού χωρίς να πρέπει να χρησιμοποιηθούν ειδικοί αντάπτορες (προαιρετική επιλογή).

## 2. Αυτόματο κιβώτιο ταχυτήτων

Οι κινητήρες diesel Ford EcoBlue 100 και 120 ίππων διατίθενται με ένα νέο 8-τάχυτο αυτόματο κιβώτιο ταχυτήτων που κάνει το Transit Connect ακόμα πιο εύκολο και άνετο στην οδήγηση (προαιρετική επιλογή, μόνο στα μοντέλα diesel 1.5 120 ίππων).

## 3. Προβολείς υψηλής έντασης HID Xenon

Οι νέοι προβολείς Xenon του Transit Connect προσφέρουν ανώτερης ποιότητας φωτισμό σε σύγκριση με τους προβολείς αλογόνου, καταναλώνοντας παράλληλα λιγότερη ενέργεια. Οι στατικοί λαμπτήρες στροφής που είναι τοποθετημένοι και στους δύο προβολείς, φωτίζουν τις γωνίες όταν στρίβει το όχημα. Όταν το απαιτεί ο φωτισμός του περιβάλλοντος, οι προβολείς ανάβουν αυτόματα για να φωτίζεται ο δρόμος εμπρός (όχι σε Ambiente, προαιρετική επιλογή στο Trend).



# Ambiente

## Βασικά εξωτερικά χαρακτηριστικά

- Χαλύβδινες ζάντες 16"
- Φαρδιά, πλαστικά πλευρικά προστατευτικά στο δικό τους χρώμα
- Προφυλακτήρες στο δικό τους χρώμα εμπρός και πίσω
- Μάσκα στο δικό της χρώμα εμπρός
- Πόρτα φόρτωσης στην πλευρά του πεζοδρομίου
- Σύστημα ανεφοδιασμού καυσίμου Ford Easy Fuel χωρίς τάπα ρεζερβουάρ
- Ηλεκτρικές κλειδαριές θυρών



Τα μοντέλα Base 24-25

## Βασικά εσωτερικά χαρακτηριστικά

- Ηλεκτρικά παράθυρα εμπρός, του οδηγού κατεβαίνει σε μία κίνηση
- Τιμόνι ρυθμιζόμενο πάνω/κάτω και εμπρός/πίσω
- Υπολογιστής ταξιδιού
- Seat Pack 1: Μονοθέσιο κάθισμα συνοδηγού, χειροκίνητα ρυθμιζόμενα καθίσματα οδηγού και συνοδηγού 2 ρυθμίσεων, υπενθύμιση ζώνης ασφαλείας οδηγού
- Πρίζα 12 V εμπρός
- Εταζέρα οροφής
- Φωτισμός στον χώρο φόρτωσης
- Ελαστικό κάλυμμα δαπέδου σε 1η και 2η σειρά καθισμάτων
- Πλήρες χώρισμα χωρίς παράθυρο με διαμερή θυρίδα

## Τύποι αμαξώματος

- Van

## Κινητήρες

- 1.0 Ford EcoBoost 100 ίππων βενζίνης με μηχανικό κιβώτιο
- 1.5 Ford EcoBlue 75 ίππων diesel με μηχανικό κιβώτιο
- 1.5 Ford EcoBlue 100 ίππων diesel με μηχανικό κιβώτιο
- 1.5 Ford EcoBlue 120 ίππων diesel με μηχανικό ή αυτόματο κιβώτιο

*Το όχημα που εμφανίζεται εδώ είναι Ford Transit Connect Ambiente με μεταλλικό χρώμα αμαξώματος Magnetic (προαιρετική επιλογή).*



# Trend

## Βασικά εξωτερικά χαρακτηριστικά (επιπλέον του Ambiente)

- Χαλύβδινες ζάντες 16"
- Εμπρός προφυλακτήρας στο χρώμα του αμαξώματος
- Προβολείς ομίχλης εμπρός
- Ηλεκτρικά ρυθμιζόμενοι και θερμαινόμενοι εξωτερικοί καθρέφτες
- Θερμαινόμενο παρμπρίζ Quickclear με θερμαινόμενο σύστημα πλυσίματος

## Βασικά εσωτερικά χαρακτηριστικά (επιπλέον του Ambiente)

- ICE Pack 1: Ηχοσύστημα με υποδοχή USB, ανοικτή συνομιλία κινητού τηλεφώνου Bluetooth®, 4 ηχεία, χειριστήρια στο τιμόνι και αναλογικό πίνακα οργάνων
- Πλαφονιέρα οροφής εμπρός με δύο φώτα ανάγνωσης
- Μη αυτόματο air condition



Τα μοντέλα Trend  
26-27

## Τύποι αμαξώματος

- Van
- Commercial Kombi

## Κινητήρες

- 1.0 Ford EcoBoost 100 ίππων βενζίνης με μηχανικό κιβώτιο (μόνο Van)
- 1.5 Ford EcoBlue 100 ίππων diesel με μηχανικό κιβώτιο
- 1.5 Ford EcoBlue 120 ίππων diesel με μηχανικό κιβώτιο
- 1.5 Ford EcoBlue 120 ίππων diesel με αυτόματο κιβώτιο (μόνο Van)



Προβολείς ομίχλης εμπρός  
(Βασικός εξοπλισμός)



Θερμαινόμενο παρμπρίζ Quickclear  
(Βασικός εξοπλισμός)

Το όχημα που εμφανίζεται εδώ είναι Ford Transit Connect Trend με μεταλλικό χρώμα αμαξώματος Karoor Red (προαιρετική επιλογή).

**Σημείωση:** Το λογότυπο και η ονομασία Bluetooth® είναι σήματα κατατεθέντα της Bluetooth SIG, Inc. και οποιαδήποτε χρήση από τη Ford Motor Company Limited και τις θυγατρικές της εταιρείες γίνεται κατόπιν αδειάς. Άλλα εμπορικά σήματα και εμπορικές ονομασίες ανήκουν στους αντίστοιχους κατόχους τους.

# Χρώματα και επενδύσεις

Επιλέξτε την επένδυση και το χρώμα που εκφράζει καλύτερα το πνεύμα της επιχείρησής σας.

**Trend**  
Επιφάνεια καθισμάτων: Capitol σε Ebony  
Πλαϊνά καθισμάτων: City σε Ebony



**Frozen White**  
Απλό χρώμα αμαξώματος



**Blazer Blue**  
Απλό χρώμα αμαξώματος



**Race Red**  
Απλό χρώμα αμαξώματος



**Kapoor Red**  
Μεταλλικό χρώμα αμαξώματος\*



**Shadow Black**  
Μεταλλικό χρώμα αμαξώματος\*



**Moondust Silver**  
Μεταλλικό χρώμα αμαξώματος\*



**Chrome Blue**  
Μεταλλικό χρώμα αμαξώματος\*



**Diffused Silver**  
Μεταλλικό χρώμα αμαξώματος\*



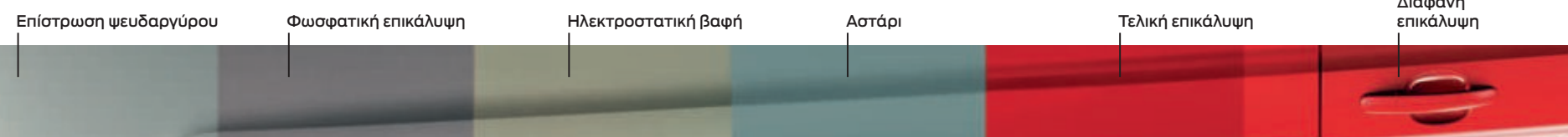
**Guard**  
Μεταλλικό χρώμα αμαξώματος\*



**Magnetic**  
Μεταλλικό χρώμα αμαξώματος\*

## 12 χρόνια εγγύηση αντισκωριακής προστασίας

Το Transit Connect οφείλει την αντοχή του αμαξώματος σε μια εμπειριστατωμένη διαδικασία βαφής σε πολλαπλά στάδια. Από την επικέρωση τμημάτων του αμαξώματος, μέχρι την τελική επίστρωση υψηλής αντοχής, τα υλικά και οι διαδικασίες εφαρμογής εξασφαλίζουν τη διατήρηση της καλής εμφάνισης για πολλά χρόνια.



**Σημείωση:** Οι φωτογραφίες χρησιμοποιούνται μόνο για την παρουσίαση των χρωμάτων και μπορεί να μην απεικονίζουν την τρέχουσα προδιαγραφή του οχήματος. Τα χρώματα και οι επενδύσεις που εμφανίζονται εδώ μπορεί να διαφέρουν από τα πραγματικά χρώματα, λόγω περιορισμών της διαδικασίας εκτύπωσης.

\*Τα μεταλλικά χρώματα αμαξώματος είναι προαιρετικός εξοπλισμός με πρόσθετο κόστος.



# Προσαρμογή

## Ζάντες ελαφρού κράματος

Ζάντες ελαφρού κράματος 16" 5x2 ακτίνων, σε χρώμα Sparkle Silver (προαιρετική επιλογή στο Trend) με παξιμάδια τροχών που ασφαλίζουν (Βασικός εξοπλισμός).

## Σχάρα οροφής Q-Top\*\* (Q-Tech)

Ελαφρά κατασκευή από αλουμίνιο που επιτρέπει τη φόρτωση στην οροφή επιπλέον φορτίου\*. Ιδανική για να μεταφέρετε μεγάλα, επιμήκη ή ογκώδη αντικείμενα, προσφέρει μεγαλύτερη ευελιξία στην καθημερινή δουλειά (αξεσουάρ). Διατίθεται επίσης με ράουλο στο πίσω μέρος για εύκολη φόρτωση (αξεσουάρ).

## Ράουλο για σκάλα Q-Top\*\* (Q-Tech) για σχάρα οροφής Q-Top\*\* (Q-Tech)

Ράουλο για ευκολότερη φόρτωση και εκφόρτωση σκάλας στην οροφή (αξεσουάρ).

## Μπάρες οροφής που κλειδώνουν

Οι μπάρες οροφής είναι η βάση για τα διάφορα μεταφορικά αξεσουάρ οροφής. Μπορούν να επεκταθούν με μια τέταρτη μπάρα στα μοντέλα L2 (αξεσουάρ).



## Επαγγελματικά αξεσουάρ Thule\*\* για την οροφή

Μέγιστη ευελιξία για την εξυπηρέτηση όλων των μεταφορικών αναγκών, περιλαμβάνουν συρόμενη βάση, στοπ, ράουλο, δακτύλιους πρόσδεσης και σύστημα πρόσδεσης με κασάνια για σκάλα (αξεσουάρ).

## Πλέγμα προστασίας στα πίσω παράθυρα

Το πλέγμα τοποθετείται στα πίσω παράθυρα από μέσα, για ενισχυμένη προστασία, χωρίς να παρεμποδίζεται η ορατότητα προς τα πίσω (προαιρετική επιλογή και αξεσουάρ).

## Σκάλα πίσω

Για εύκολη πρόσβαση στην οροφή (αξεσουάρ).

## Αντιανεμικά ClimAir\*\* για τα εμπρός παράθυρα

Περιορίζουν τον στροβιλισμό του αέρα και τον θόρυβο, και σας επιτρέπουν να απολαμβάνετε τη διαδρομή με τα εμπρός παράθυρα ανοικτά, ακόμα και όταν βρέχει (αξεσουάρ).

## Αισθητήρες απόστασης στάθμευσης Xvision (SCC)+

Ένα ηχητικό σήμα σας προειδοποιεί και σας βοηθά να εκτιμήσετε την απόσταση στο παρκάρισμα (αξεσουάρ).

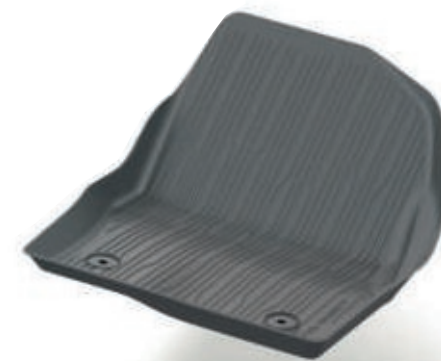
## Προειδοποίηση οπισθοπορείας Bosch\*\* reverse warning device

Σύστημα συνδεδεμένο με την όπισθεν στο κιβώτιο ταχυτήτων. Προειδοποιεί τους πεζούς όταν το όχημα κάνει όπισθεν (αξεσουάρ).

**Σημείωση:** Για τις μετατροπές αμαξοποιείου, η Ford διαθέτει το εγχειρίδιο τοποθέτησης αμαξωμάτων και εξοπλισμού (Body and Equipment Mounting Manual ή BEMM) στη διεύθυνση [www.etis.ford.com](http://www.etis.ford.com), στην ενότητα > information > > vehicle conversions.

\*Καλύπτεται από την εγγύηση του προμηθευτή, δείτε το πίσω εξώφυλλο για οδηγίες.

Για μια συλλογή προϊόντων με το σήμα της Ford – από είδη ρουκισμού μέχρι προσωπικά αξεσουάρ και μικρογραφίες αυτοκινήτων – επισκεφθείτε την ιστοσελίδα [www.fordlifestylecollection.com](http://www.fordlifestylecollection.com).



## Ταπέτα δαπέδου παντός καιρού

Από ελαστικό υλικό, με περιμετρικό χείλος και το λογότυπο του Transit Connect, είναι κατασκευασμένα ακριβώς στα μέτρα του οχήματος και παρέχουν προστασία από λάσπες και χώματα. Το ταπέτο του οδηγού στερεώνεται με ασφάλεια στο δάπεδο, για να μη μετακινείται (αξεσουάρ).



## Κοτσαδόρος, σταθερός ή αποσπώμενος

Έχει υποβληθεί σε εξαντλητικές δοκιμές και ικανοποιεί τις υψηλότερες προδιαγραφές ασφαλείας. Ικανότητα ρυμούλκησης 1.100 kg\* (προαιρετική επιλογή και αξεσουάρ).

\*Η ικανότητα ρυμούλκησης και φορτίου εξαρτάται από τον κινητήρα και το μοντέλο του οχήματος, παρακαλούμε ανατρέξτε στις προδιαγραφές του οχήματος για βάρη και φορτία.



## Λασπωτήρες

Καμπυλωτοί λασπωτήρες που συμβάλλουν στην προστασία του αμαξώματος από τις πέτρες και τα νερά που πετάνονται από τον δρόμο. Διατίθενται σε σετ για εμπρός και πίσω (προαιρετική επιλογή και αξεσουάρ).

## Διαστάσεις μοντέλων Transit Connect

### Van



L1 2,9 m<sup>3</sup>

L2 3,6 m<sup>3</sup>

### Transit Connect Kombi



L1 2,2 m<sup>3</sup>

L2 2,8 m<sup>3</sup>



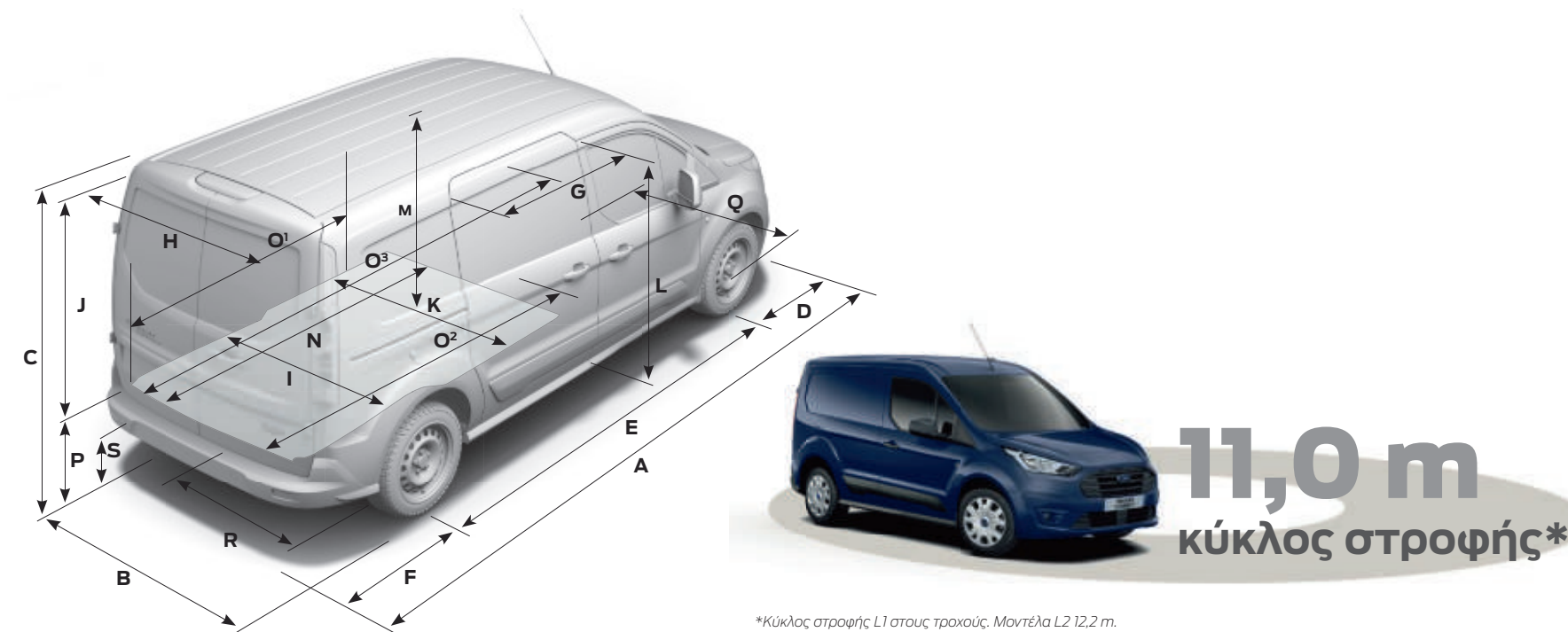
L2 2,6 m<sup>3</sup>

	Transit Connect L1	Transit Connect L2	Transit Connect Kombi L1	Transit Connect Kombi L2	Transit Connect Kombi 7-θέσιο
<b>A</b> Συνολικό μήκος	4425	4825	4425	4825	4825
<b>B</b> Συνολικό πλάτος (με καθρέφτες διπλωμένους)	1967	1967	1967	1967	1967
<b>B</b> Συνολικό πλάτος (με καθρέφτες ανοικτούς)	2137	2137	2137	2137	2137
<b>C</b> Συνολικό ύψος (άφορτο)	1830	1828	1819	1820	1820
<b>D</b> Εμπρός πρόβολος	885	885	885	885	885
<b>E</b> Μεταξόνιο	2662	3062	2662	3062	3062
<b>F</b> Πίσω πρόβολος	878	878	878	878	878
<b>G</b> Πλάτος ανοίγματος πλαινής πόρτας	612	839	612	839	839
<b>G</b> Πλάτος ανοίγματος πλαινής πόρτας (βαν με χώρισμα)	433	660	-	-	-
<b>H</b> Πλάτος ανοίγματος πίσω πόρτας (κάτω από τη μέση)	1248	1248	1193	1193	1193
<b>I</b> Πλάτος χώρου φόρτωσης ανάμεσα στους θόλους των τροχών	1249	1249	1193	1193	1193
<b>J</b> Ύψος ανοίγματος πίσω πόρτας (στον κεντρικό άξονα του οχήματος)	1202	1156	1150	1154	1154
<b>K</b> Πλάτος χώρου φόρτωσης (στο δάπεδο)	1543	1496	1533	1496	1496
<b>L</b> Ύψος ανοίγματος πλαινής πόρτας	1228	1228	1003	1141	1141
<b>M</b> Ύψος χώρου φόρτωσης από το δάπεδο μέχρι την οροφή	1269	1269	1234	1228	1066
<b>N</b> Μήκος χώρου φόρτωσης (μέγιστο) (μέχρι το χώρισμα)	1786	2152	1394	2164	2164
<b>O</b> Μήκος χώρου φόρτωσης (στη μέση, μέχρι το χώρισμα)	1558	1958	1548	1947	1947
<b>O'</b> Μήκος χώρου φόρτωσης (στο δάπεδο, μέχρι την πλάτη των εμπρός καθισμάτων)	1831	2231	1828	2179	2179
<b>O''</b> Μήκος χώρου φόρτωσης (μέγιστο, μέσα από τη θυρίδα του χωρίσματος)	3000	3400	-	-	-
<b>P</b> Ύψος πρόσβασης στον χώρο φόρτωσης (άφορτο)	599	599	616	597	597
<b>Q</b> Μετατόχιση εμπρός	1568	1568	1568	1568	1568
<b>R</b> Μετατόχιση πίσω	1582	1582	1582	1582	1582
<b>S</b> Εδαφική ανοχή (άφορτο)	148	149	144	144	144
<b>Χωρητικότητα</b>					
Χωρητικότητα χώρου φόρτωσης (μέχρι το χώρισμα) (κατά VDA/SAE)	2,6/2,9 m <sup>3</sup>	3,2/3,6 m <sup>3</sup>	-	-	-
Χωρητικότητα χώρου φόρτωσης (χωρίς χώρισμα) (SAE)	3,0 m <sup>3</sup>	3,7 m <sup>3</sup>	-	-	-
Χωρητικότητα χώρου φόρτωσης (χωρίς χώρισμα, με διπλωμένο το κάθισμα του συνοδηγού) (SAE)	3,7 m <sup>3</sup>	4,4 m <sup>3</sup>	-	-	-
Χωρητικότητα χώρου φόρτωσης (με σηκωμένο το κάθισμα της 2ης σειράς)	-	-	1,3 m <sup>3</sup>	1,5 m <sup>3</sup>	1,3 m <sup>3</sup>
Χωρητικότητα χώρου φόρτωσης (με διπλωμένο το κάθισμα της 2ης σειράς)	-	-	2,2 m <sup>3</sup>	2,8 m <sup>3</sup>	2,6 m <sup>3</sup>
Χωρητικότητα χώρου φόρτωσης (με σηκωμένα και τα 7 καθίσματα)	-	-	-	-	0,3 m <sup>3</sup>
Χωρητικότητα χώρου φόρτωσης (μέχρι το χώρισμα πίσω από τα καθίσματα της 1ης σειράς)	-	-	-	-	-
Χωρητικότητα χώρου φόρτωσης (μέχρι το χώρισμα πίσω από τα καθίσματα της 2ης σειράς)	-	-	-	-	-

### Κύκλος στροφής (m)

	Transit Connect L1	Transit Connect L2	Transit Connect Kombi L1	Transit Connect Kombi L2	Transit Connect Kombi 7-θέσιο
Στους τροχούς	11,0	12,2	11,0	12,2	12,2
Στον προφυλακτήρα	11,7	12,5	11,7	12,5	12,5
<b>Πρόσθετα στοιχεία</b>					
Εσωτερικό – Εμπρός					
Ωφέλιμο ύψος οροφής	1190	1190	1190	1190	1190
Μέγιστος ωφέλιμος χώρος για τα πόδια	1027	1027	1074	1074	1074
Χώρος στο ύψος των ώμων	1464	1464	1464	1464	1464
Χώρος στο ύψος των γοφών	1376	1376	1376	1376	1376

**L1** = Κοινό μεταξόνιο. **L2** = Μακρύ μεταξόνιο. Όλες οι διαστάσεις δίνονται σε mm και υπόκεινται σε κατασκευαστικές ανοχές, αναφέρονται στα μοντέλα με τις ελάχιστες προδιαγραφές, χωρίς να περιλαμβάνουν πρόσθετο εξοπλισμό. Τα σχήματα αυτά είναι μόνο για αναφορά. Οι διαστάσεις μπορεί να διαφέρουν ανάλογα με το μοντέλο και τον εξοπλισμό.



\*Κύκλος στροφής L1 στους τροχούς. Μοντέλα L2 12,2 m.

**Σημείωση:** Εμφανίζεται ο χώρος φόρτωσης Commercial Kombi με τα καθίσματα στη 2η σειρά (L1) και στην 3η σειρά (L2) αναδιπλωμένα.



## Μεγιστοποιήστε τον χώρο σας

Μπουκάλια και ποτήρια



Καλυμμένος χώρος με πρίζα



Αποθηκευτικοί χώροι καμπίνας



Η οδηγοκεντρική θέση οδήγησης του Transit Connect συνδυάζει λειτουργικότητα, κομψή εμφάνιση και έξυπνες αποθηκευτικές λύσεις. Με πλούσιους χώρους για μπουκάλια, κινητά τηλέφωνα και έγγραφα, κάνει τη δουλειά σας εύκολη και αποδοτική.

## Βάρη και φορτία



		Κατανάλωση καυσίμου σε λίτρα/100 km <sup>9</sup>												
Καύσιμο	Κιβώτιο ταχυτήτων	Σφελέλιο φορτίο (kg) <sup>9</sup>	Μικτό βάρος οχήματος (kg)	Ελάχιστο απόβαρα – (εκτός του οδηγού) (kg) <sup>10</sup>	Απόβαρα στον άξονα εμπρός (kg)	Απόβαρα στον άξονα πίσω (kg)	Σκέψη διαφορικού <sup>9b</sup>	Μικτό βάρος οχήματος (GTM) (kg) με τη σκέψη διαφορικού που αναφέρεται	Μέγιστο βάρος ρυμουλκούμενου με φρένα (χωρίς φρένα) (kg)	Εκπομπές CO <sub>2</sub>	Εντός πόλης	Εκτός πόλης	Μικτός κύκλος	
230 L2 Transit Connect υψηλού φορτίου														
1.5 Ford EcoBlue 100 ίππων (74 kW)	Diesel	6-τάχυτο μηχανικό	861	2405	1694	992	702	3,68	2980	575 (750)	127	5,2	4,6	4,8
1.5 Ford EcoBlue 120 ίππων (88 kW)	Diesel	8-τάχυτο αυτόματο	819	2375	1714	1020	695	3,80	3260	890 (750)	134	5,2	4,9	5,1
1.5 Ford EcoBlue 120 ίππων (88 kW)	Diesel	6-τάχυτο μηχανικό	860	2405	1694	985	710	3,68	3260	765 (750)	123	5,1	4,4	4,8
230 L2 Transit Connect Commercial Kombi														
1.5 Ford EcoBlue 100 ίππων (74 kW)	Diesel	6-τάχυτο μηχανικό	726	2385	1745	1023	722	3,68	3050	665 (750)	124-134	5,0-5,6	4,5-4,8	4,7-5,1
1.5 Ford EcoBlue 120 ίππων (88 kW)	Diesel	6-τάχυτο μηχανικό	741	2405	1770	1025	746	3,68	3240	835 (750)	130-135	5,3-5,7	4,6-4,9	5,0-5,2

**Σύστημα ανεφοδιασμού καυσίμου Ford Easy Fuel χωρίς τάπα ρεζερβουάρ** (Βασικός εξοπλισμός)

**L1** = Κοντό μεταξόνιο. **L2** = Μακρύ μεταξόνιο. **Σημείωση:** Όλοι οι κινητήρες diesel είναι εφοδιασμένοι με αυτοκαθαριζόμενο φίλτρο σωματιδίων αιθάλης cDPF (coated Diesel Particulate Filter). Όλοι οι κινητήρες διατίθενται με σύστημα Auto-Start-Stop για την αυτόματη διακοπή/εκκίνηση του κινητήρα όταν σταματά το όχημα. **\*Απόβαρα** = Το βάρος του οχήματος με όλο τον εξοπλισμό του και 90% πληρότητα σε καύσιμα, λάδια και νερό, αλλά χωρίς φορτίο, οδηγό και πλήρωμα. **Μικτό βάρος οχήματος (GVM)** = Το συνολικό επιτρεπόμενο βάρος του οχήματος, δηλαδή το απόβαρα συν ωφέλιμο φορτίο, παρελκόμενα, καύσιμα, λάδια, νερό, οδηγό και πλήρωμα. **Μικτό βάρος οχήματος (GTM)** = Το συνολικό επιτρεπόμενο βάρος του οχήματος με ρυμουλκούμενα, δηλαδή το μικτό βάρος του οχήματος συν το ρυμουλκούμενο και το φορτίο του. **9Ωφέλιμο φορτίο** = Το μικτό βάρος του οχήματος μείον το απόβαρα. Το απόβαρα που επισμαίνεται σε αυτό το προσέκτους αναφέρεται στο βασικό μοντέλο με τον ελάχιστο εξοπλισμό. Τα μοντέλα Trend, Limited και Sport έχουν μεγαλύτερο απόβαρα και, επομένως, μικρότερο ωφέλιμο φορτίο λόγω του αυξημένου βασικού εξοπλισμού. Πρόσθετος προαιρετικός εξοπλισμός που μπορεί να τοποθετηθεί στο όχημα, περιορίζει ανάλογα το ωφέλιμο φορτίο. Πρέπει να σημειωθεί ότι το πραγματικό βάρος υπόκειται σε κατασκευαστικές ανοχές κάτι που μπορεί να έχει ως αποτέλεσμα διαφορές ανάμεσα στις τιμές που εμφανίζονται εδώ και το πραγματικό βάρος. **Σημείωση:** Αποτελεί ευθύνη του οδηγού του οχήματος να βεβαιωθεί ότι το όχημα πληροί τις προϋποθέσεις του νόμου για κυκλοφορία στον δρόμο. <sup>9b</sup>Τα δηλούμενα στοιχεία κατανάλωσης καυσίμου και εκπομπών διοξειδίου του άνθρακα (CO<sub>2</sub>) για τους κινητήρες ελαφρών φορτηγών (LDT) Stage 6 μετρούνται σύμφωνα με τις τεχνικές απαιτήσεις και προδιαγραφές του Ευρωπαϊκού Κανονισμού (ΕΚ) 715/2007 όπως έχει τροποποιηθεί μέχρι σήμερα. Η κατανάλωση καυσίμου και οι εκπομπές CO<sub>2</sub> καθορίζονται για έναν τύπο οχήματος και όχι για ένα συγκεκριμένο αυτοκίνητο. Η τυποποιημένη διαδικασία ελέγχου που εφαρμόζεται επιτρέπει τη σύγκριση μεταξύ τους διαφορετικών τύπων οχημάτων. Οι προδιαγραφές και ο εξοπλισμός που επιλέγεται μπορεί να επηρεάζουν το βάρος του οχήματος και επομένως τις εκπομπές και την οικονομία καυσίμου του οχήματος. Μπορεί επίσης να επηρεάζουν τα στοιχεία που εμφανίζονται για το συγκεκριμένο όχημα. Τα στοιχεία αυτά δεν αποτελούν συμβατική υποχρέωση του κατασκευαστή για το προσφερόμενο προϊόν. Η πραγματική κατανάλωση καυσίμου μπορεί να διαφέρει αφού η απόδοση κάθε οχήματος επηρεάζεται από την ιδιαίτερη διαμόρφωσή του, τον τρόπο οδήγησης, τη χρήση εξοπλισμού όπως το air condition, αλλά και άλλους μη τεχνικούς παράγοντες.

## Επόμενα βήματα



### test drive

Επισκεφθείτε το δίκτυο της Ford και κάντε test drive του Ford Transit Connect.



### συνθέστε

Επισκεφθείτε το δίκτυο της Ford για να διαμορφώσετε τον εξοπλισμό και την τιμή του νέου σας Ford Transit Connect.



## ιδιοκτησία

Όταν φεύγετε οδηγώντας το νέο σας όχημα, εμείς εξακολουθούμε να είμαστε μαζί σας. Η Ford διαθέτει ένα μεγάλο δίκτυο εξουσιοδοτημένων συνεργείων που θα σας βοηθήσουν να διατηρήσετε το όχημά σας στην καλύτερη κατάσταση. Και αν ποτέ το νέο σας Ford χρειαστεί επισκευή μετά από ατύχημα, το κέντρο επισκευής ζημιών από ατύχημα της Ford είναι το καλύτερο μέρος για να αποκαταστήσετε το όχημά σας στην προ του ατυχήματος κατάσταση για να το έχετε σε κυκλοφορία το συντομότερο δυνατό.



## χρηματοδότηση

Όταν πρόκειται για τη χρηματοδότηση της αγοράς του οχήματός σας, το μέγεθος και η εμπειρία που διαθέτουμε μας επιτρέπουν να παρέχουμε πολλά χρηματοδοτικά προγράμματα.

Η Ford Credit προσφέρει μια σειρά από χρηματοδοτικά προϊόντα για το όχημά σας, είτε είστε ιδιώτες είτε επαγγελματίες.

Η Ford Lease εξειδικεύεται στη χρηματοδοτική μίσθωση και προσφέρει μια εναλλακτική σειρά από χρηματοδοτικά προγράμματα, τα οποία μπορούν να προσαρμοστούν ώστε να εξυπηρετούν την επιχείρησή σας. Μόνο επαγγελματίες πελάτες.

**Φωτογραφίες, περιγραφές και προδιαγραφές:** Το περιεχόμενο αυτού του προσπέκτους ήταν ακριβές τη στιγμή της εκτύπωσης. Πολιτική της Ford, όμως, είναι η συνεχής βελτίωση των προϊόντων της. Η Ford διατηρεί πάντα το δικαίωμα να αλλάξει τις προδιαγραφές, τα χρώματα και τις τιμές των μοντέλων και των προϊόντων που παρουσιάζονται και περιγράφονται στην παρούσα έκδοση. Για τις τελευταίες πληροφορίες να συμβουλευέστε πάντα τον επίσημο έμπορο της Ford. **Προαιρετικός εξοπλισμός:** Σε όλη την παρούσα έκδοση, όταν ένα χαρακτηριστικό περιγράφεται ως "προαιρετικό" ή "προαιρετική επιλογή" κ.λπ., πρέπει πάντα να υποτίθεται ότι διατίθεται με πρόσθετο κόστος σε σχέση με το βασικό μοντέλο του αυτοκινήτου, εκτός αν επισημαίνεται ρητά το αντίθετο. Μπορεί να μην είναι διαθέσιμα όλα τα μοντέλα και όλα οι χρωματισμοί συνδυασμοί. **Σημείωση:** Ορισμένες από τις φωτογραφίες αυτού του προσπέκτους ανήκουν σε μοντέλα προπαραγωγής και έχουν δημιουργηθεί με τη βοήθεια ηλεκτρονικού υπολογιστή, επομένως, η σχεδίαση και τα χαρακτηριστικά της τελικής έκδοσης μπορεί να διαφέρουν από διάφορες απόψεις. Επιπλέον, ορισμένα από τα χαρακτηριστικά που εμφανίζονται στο όχημα μπορεί να είναι προαιρετικά. **Σημείωση:** Το παρόν προσπέκτος περιλαμβάνει τόσο γνήσια αξεσουάρ Ford, όσο και προσεκτικά επιλεγμένα προϊόντα προμηθευτών μας, τα οποία παρουσιάζονται με τη δική τους μάρκα. Η τοποθέτηση αξεσουάρ μπορεί να επηρεάσει την κατανάλωση καυσίμου του αυτοκινήτου σας. \* Τα συγκεκριμένα αξεσουάρ είναι προσεκτικά επιλεγμένα προϊόντα άλλων προμηθευτών, τα οποία δεν καλύπτονται από εγγύηση της Ford αλλά από την εγγύηση των αντίστοιχων προμηθευτών, λεπτομέρειες για την οποία μπορείτε να μάθετε από τον αντιπρόσωπο της Ford. **Σημείωση:** Το λογότυπο και η ονομασία Bluetooth® είναι σήματα κατατεθέντα της Bluetooth SIG, Inc. και οποιαδήποτε χρήση από τη Ford Motor Company γίνεται κατόπιν αδειάς. Το λογότυπο και η ονομασία iPod® αποτελούν ιδιοκτησία της Apple Inc. Άλλα εμπορικά σήματα και εμπορικές ονομασίες ανήκουν στους αντίστοιχους κατόχους τους. **Σημείωση:** Ορισμένα συστήματα υποβοήθησης του οδηγού και συστήματα ασφαλείας που περιγράφονται σε αυτό το προσπέκτος είναι σχεδιασμένα να λειτουργούν με τη βοήθεια αισθητήρων, η απόδοση των οποίων μπορεί να επηρεάζεται σε ορισμένες καιρικές και περιβαλλοντικές συνθήκες.

Αυτή η διεθνής έκδοση του προσπέκτους περιέχει μόνο γενικές πληροφορίες. Οι προδιαγραφές που περιλαμβάνονται δεν αναφέρονται σε καμία αγορά συγκεκριμένα. Οι φωτογραφίες ή το κείμενο μπορεί να αναφέρονται σε μοντέλα, εκδόσεις ή χαρακτηριστικά που δεν είναι διαθέσιμα σε ορισμένες αγορές, είτε ως στάνταρ είτε ως προαιρετικός εξοπλισμός. Επιπλέον, μπορεί να μην αναφέρονται ιδιαίτερα χαρακτηριστικά που είναι διαθέσιμα. Γι' αυτό παρακαλούμε πάντα να συμβουλευέστε τον Επίσημο Έμπορο της Ford για τα τελευταία στοιχεία και προδιαγραφές, καθώς και για τις τρέχουσες τιμές.



Όταν δεν χρειάζεστε πλέον αυτό το προσπέκτος, φροντίστε να το ανακυκλώσετε.



Sub 1-litre  
Ford 1.0 litre EcoBoost

Published by Ford Motor Company Limited,  
Brentwood, Essex, England.  
Registered in England No. 235446.

BJN 206067. FoE Y601.  
0119/EDM gr

Αύγουστος 2018.  
© Ford Motor Company Limited.



Go Further