

Ford

TO NEO PUMA



Go Further

**ΟΡΑΜΑ. ΕΥΦΥΪΑ. ΑΙΣΘΗΣΗ.
ΚΑΘΕ ΑΥΤΟΚΙΝΗΤΟ ΕΧΕΙ ΤΗΝ ΥΠΟΓΡΑΦΗ ΤΟΥ.**

Henry Ford



Puma ST-Line X

με προαιρετικό μεταλλικό χρώμα αμαξώματος Lucid Red και φιμέ διαφανή επίστρωση και προαιρετικές ζάντες ελαφρού κράματος 19" 5 ακτίνων με φινίρισμα μεταλλικό/μαύρο ματ.



Puma Titanium

με προαιρετικό μεταλλικό χρώμα αμαξώματος Solar Silver και προαιρετικές ζάντες ελαφρού κράματος 17" 10 ακτίνων σε χρώμα Absolute Black.

ΠΕΡΙΕΧΟΜΕΝΑ

Εισαγωγή.....	02	Χρώματα αμαξώματος.....	26
Επιλογές οδήγησης.....	12	Επενδύσεις εσωτερικού.....	28
Ηχοσύστημα και συνδεσιμότητα.....	14	Ζάντες.....	29
Έξυπνες τεχνολογίες.....	16	Αξεσουάρ.....	30
Επισκόπηση των μοντέλων.....	18	Κινητήρες.....	32
Titanium.....	20	Προδιαγραφές.....	33
Titanium X.....	21		
ST-Line.....	22		
ST-Line X.....	24		

Για να είστε ο εαυτός σας

Η ζωή στην πόλη χρειάζεται δημιουργική σκέψη. Σε ένα τόσο πολυπληθές περιβάλλον, γιατί απλά να ακολουθείτε τις τάσεις και να μην αναζητήσετε τον δικό σας τρόπο έκφρασης. Να μην εκφράζετε το δικό σας μοναδικό στυλ. Δεν χρειάζεται να προσπαθείτε να κερδίσετε την προσοχή. Αρκεί να δείχνετε με αυτοπεποίθηση ποιοι είστε. Σας παρουσιάζουμε το νέο Ford Puma. Θα σας βοηθήσει να κατακτήσετε τον χώρο σας.

Στην εικόνα εμφανίζεται Puma ST-Line X με προαιρετικό μεταλλικό χρώμα αμαξώματος Metropolis White και προαιρετικές ζάντες ελαφρού κράματος 19" 5 ακτίνων με φινιρίσμα μεταλλικό/μαύρο ματ.



Ένας νέος τρόπος θεώρησης των πραγμάτων

Η ζωή δεν είναι ποτέ ομοιόμορφη. Διαφορετικά θα ήταν πολύ βαρετή. Η ζωή είναι γεμάτη ζωντάνια, εναλλαγές και ενδιαφέρουσες εξελίξεις. Αυτό είναι το σκεπτικό που ακολουθεί το νέο Ford Puma. Συνδυάζοντας την ενεργητικότητα ενός SUV, τη δυναμική ενός αυτοκινήτου πόλης και τη φινέσσα ενός πολυτελούς επιβατικού αυτοκινήτου, το Ford Puma αντιπροσωπεύει μια νέα τάση στην αυτοκίνηση.

Το όμορφα διαμορφωμένο εξωτερικό του εντυπωσιάζει μόλις το αντικρίσετε και χαράσσεται ανεξίτηλα στη μνήμη σας. Το κομψό του στυλ και η επιβλητική του παρουσία εναρμονίζονται απόλυτα με την καλά μελετημένη λειτουργικότητά του. Συνδυάζοντας ένα ευρύ φάσμα από έξυπνες τεχνολογίες υποβοήθησης του οδηγού και αποτελεσματική υβριδική τεχνολογία νέας γενιάς, το νέο Ford Puma αναδεικνύεται στον ιδανικό σας σύντροφο μέσα στην πόλη.

Στην εικόνα εμφανίζεται Puma ST-Line X με προαιρετικό μεταλλικό χρώμα αμαξώματος Desert Island Blue και προαιρετικές ζάντες ελαφρού κράματος 19" 5 ακτίνων με φινίρισμα μεταλλικό/μαύρο ματ.



Πορεία προς το μέλλον

Με έξυπνα χαρακτηριστικά και καινοτόμες τεχνολογίες, το Ford Puma σας προσφέρει απόλυτο έλεγχο. Από τον πλήρως ψηφιακό πίνακα οργάνων 12,3" και την προηγμένη κεντρική οθόνη αφής 8", μέχρι μια σειρά από πρόσθετες υπηρεσίες και λειτουργίες που είναι διαθέσιμες μέσω του συστήματος πληροφόρησης και ψυχαγωγίας Ford SYNC 3 και του ενσωματωμένου modem FordPass Connect, όλα έχουν σχεδιαστεί για να κάνουν την οδήγηση πιο εύκολη αλλά και πιο απολαυστική.

Στην εικόνα εμφανίζεται Puma ST-Line X με Tire σε ύφασμα Casual, με ημιδερμάτινη επένδυση Salerno σε Ebony και κόκκινη ραφή (Βασικός εξοπλισμός).



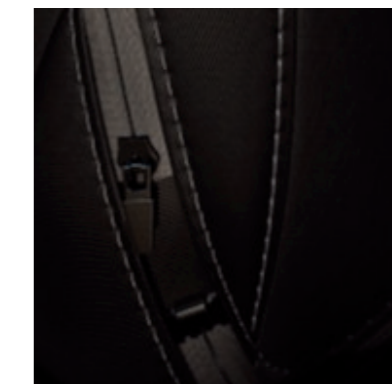


Ιδανική ισορροπία.

Η ομορφιά συνδυάζεται άψογα με τη λειτουργικότητα μέσα στην καμπίνα

του νέου Ford Puma. Το ελκυστικό εσωτερικό του αυτοκινήτου διαθέτει την κομψότητα ενός πολυτελούς αυτοκινήτου. Τα σπορ εμπρός καθίσματα διαθέτουν στήριξη της μέσης και λειτουργία μασάζ για ακόμα μεγαλύτερη άνεση. Οι έντονες λεπτομέρειες δημιουργούν μια αίσθηση λεπτότητας με ιδιαίτερο στυλ.

Η ζωή στην πόλη μπορεί είναι έντονη με γρήγορους ρυθμούς. Ο καφές μπορεί να κυθεί ή τα παπούτσια σας να είναι λερωμένα όταν μπαίνετε στο εσωτερικό. Και δεν έχετε τον χρόνο που θα θέλατε να αφιερώσετε στο αυτοκίνητό σας. Γι' αυτό δημιουργήσαμε, για πρώτη φορά σε αυτοκίνητο Ford, πολυτελή καθίσματα εμπρός και πίσω με αφαιρούμενα καλύμματα καθισμάτων που πλένονται στο πλυντήριο. (βασικός εξοπλισμός στο Titanium X μόνο)



Στην εικόνα εμφανίζεται Puma Titanium X με επένδυση καθισμάτων από ύφασμα Malabar σε Ebony και ύφασμα Casual σε Ebony (βασικός εξοπλισμός).



Έξυπνη αξιοποίηση του χώρου

Η ζωή στην πόλη απαιτεί εφευρετικότητα για να μπορέσετε να εκμεταλλευθείτε καλύτερα τον χώρο σας. Και αυτό είναι που επιτυγχάνει το νέο Ford Puma. Εκτός από την ελκυστική του εμφάνιση, προσφέρει επίσης εξαιρετική λειτουργικότητα μέχρι και την παραμικρή του λεπτομέρεια.

Η πρόσβαση στον χώρο αποσκευών είναι πανεύκολη, ακόμη και όταν δεν έχετε ελεύθερα τα χέρια σας. Αρκεί να έχετε τα κλειδιά στην τσέπη ή στην τσάντα σας και με μια γρήγορη κίνηση του ποδιού κάτω από τον πίσω προφυλακτήρα, η πόρτα του χώρου αποσκευών του Puma ανοίγει αυτόματα. Η εταζέρα δεν στηρίζεται στα πίσω καθίσματα αλλά σηκώνεται μαζί με την πόρτα του χώρου αποσκευών, αφήνοντας χώρο για μεγαλύτερα αντικείμενα.

Αυτό όμως που είναι πραγματικά έξυπνο, είναι ο ίδιος ο χώρος αποσκευών του Puma που διαθέτει έναν νέο, πρωτοποριακό χώρο αποσκευών με το σύστημα Megabox. Όχι μόνο προσφέρει πρόσθετο αποθηκευτικό χώρο 80 λίτρων, όταν χρειάζεται, αλλά το Megabox διαθέτει επίσης αδιάβροχη επένδυση και στόμιο αποστράγγισης. Αν σας αρέσουν λοιπόν οι δραστηριότητες, αποτελεί τον ιδανικό χώρο για να τοποθετείτε υγρό ή λασπωμένο εξοπλισμό μετά τις δραστηριότητές σας ενώ προσθέτει τόσο χώρο που μπορείτε να τοποθετήσετε ακόμα και σάκους του γκολφ σε όρθια θέση.

Στην εικόνα εμφανίζεται Puma ST-Line X με προαιρετικό μεταλλικό χρώμα αμαξώματος Desert Island Blue.

Επιλέξτε τον κατάλληλο τρόπο οδήγησης

Επιλογές οδήγησης

Επιλέξτε τον τρόπο που θέλετε να συμπεριφέρεται το Puma ανάλογα με τις συνθήκες, χρησιμοποιώντας τις πέντε διαθέσιμες επιλογές οδήγησης. Δώστε προτεραιότητα σε διαφορετικές διαμορφώσεις που αφορούν την απόδοση, την ισχύ και την οικονομία, επιλέγοντας μεταξύ των εξής ρυθμίσεων: **Normal**, **Sport**, **Trail**, **Slippery** και **Eco**.

Το σύστημα ρυθμίζει διαφορετικά τον τρόπο που λειτουργεί το γκάζι, το τιμόνι και, στις εκδόσεις με αυτόματο κιβώτιο, η αλλαγή ταχυτήτων. Ανάλογα με τη λειτουργία οδήγησης, αλλάζει επίσης η μορφή και οι ενδείξεις του πίνακα οργάνων ενώ μπορείτε να επιλέξετε και μια απλή λειτουργία που εμφανίζει μόνο τις πιο σημαντικές πληροφορίες.



Στην εικόνα εμφανίζεται Puma ST-Line X με προαιρετικό μεταλλικό χρώμα αμαξώματος Metropolis White και προαιρετικές ζάντες ελαφρού κράματος 19" 5 ακτίνων με φινιρίσμα μεταλλικό/μαύρο ματ.





Γνωρίστε τον νέο σύντροφο του κινητού σας τηλεφώνου

Ford SYNC 3

Το σύστημα Ford SYNC 3 ενσωματώνεται απρόσκοπτα με το κινητό σας τηλέφωνο και σας επιτρέπει να ελέγχετε τα πάντα, από τηλεφωνικές κλήσεις και γραπτά μηνύματα μέχρι το ηχοσύστημα και τη δορυφορική πλοήγηση, μέσω της οθόνης αφής 8" ή με εξαιρετικά απλές φωνητικές εντολές. Οι ενημερώσεις των χαρτών σας κρατούν στην πορεία σας και στην ώρα σας, ενώ διατίθενται χωρίς χρέωση για περιορισμένο διάστημα μετά την ταξινόμηση του αυτοκινήτου.

Χαρακτηριστικά του SYNC 3

- Χειρίζεστε τηλέφωνο, ηχοσύστημα, εφαρμογές και πλοήγηση με απλές φωνητικές εντολές
- Ακούτε το σύστημα να σας διαβάζει τα μηνύματα κειμένου που λαμβάνετε
- Το σύστημα κλήσης έκτακτης ανάγκης* βοηθά τους επιβαίνοντες να καλέσουν τις υπηρεσίες έκτακτης ανάγκης, στις οποίες δίνει τη θέση του οχήματος στην τοπική γλώσσα
- Ελέγχετε εφαρμογές συμβατές με το SYNC 3 μέσω του AppLink, ενώ Apple CarPlay και Android Auto σας επιτρέπουν να χειρίζεστε το κινητό σας τηλέφωνο μέσω της οθόνης του SYNC 3, όπως στη συσκευή σας
- Η έγχρωμη οθόνη αφής υποστηρίζει πολλαπλή λειτουργία με 'σάρωση' και 'τσίμπημα ή τέντωμα' για ζουμ, επιτρέποντάς σας παράλληλα να

διαμορφώσετε τα εικονίδια και το φόντο της οθόνης σας, όπως ακριβώς θα κάνατε και στο tablet ή το smartphone σας

Με την εφαρμογή **FordPass App** έχετε επιπλέον δυνατότητες μέσω smartphone.

- Επιλέξτε σημεία ενδιαφέροντος κατά μήκος της διαδρομής σας. Το FordPass αποστέλλει τα σημεία αυτά στο σύστημα πλοήγησης του SYNC 3, όταν συνδεθείτε μέσω του AppLink
- Αναζητήστε πρατήρια καυσίμων επιλέγοντας εταιρεία ή τύπο καυσίμου και συγκρίνετε τις τιμές
- Αναζητήστε χώρο στάθμευσης με διαθέσιμες θέσεις, ελέγχοντας κόστος, ωράριο λειτουργίας και αξιολόγηση

Παρακαλούμε σημειώστε: Πλήρης ενσωμάτωση smartphone στο Ford SYNC 3 είναι δυνατή μόνο για iPhone 5/Android 5.0 (Lollipop) ή ανώτερο. Ορισμένες λειτουργίες του Ford SYNC 3 απαιτούν σύνδεση δεδομένων, οπότε επιβαρύνονται με την αντίστοιχη χρέωση κινητής τηλεφωνίας. Για να ελέγξετε αν είναι διαθέσιμα στη δική σας αγορά τα Apple CarPlay και Android Auto, δείτε τις επίσημες ιστοσελίδες των Apple CarPlay και Android Auto για τελευταίες πληροφορίες. *Το σύστημα κλήσης έκτακτης ανάγκης Ford Emergency Assistance είναι ένα πρωτοποριακό σύστημα του Ford SYNC που χρησιμοποιεί κινητό τηλέφωνο ασύρματα συνδεδεμένο μέσω Bluetooth® για να καλέσει αυτόματα το τοπικό κέντρο πολιτικής προστασίας μετά από σύγκρουση που θα κάνει κάποιον αερόσακο να ανοίξει ή την αντλία καυσίμου να κλείσει αυτόματα. Το σύστημα λειτουργεί σε περισσότερες από 40 Ευρωπαϊκές χώρες και περιφέρειες.

Άνετη σύνδεση

Για πρώτη φορά μπορείτε να είστε πάντα σε σύνδεση με το Ford σας όπου και αν βρίσκεστε. Το modem FordPass Connect σε συνδυασμό με την εφαρμογή FordPass σας προσφέρουν μια σειρά από νέες δυνατότητες, σχεδιασμένες να κάνουν κάθε σας διαδρομή ευκολότερη και να σας κρατούν σε επαφή με το αυτοκίνητό σας.



FordPass Connect

Το FordPass Connect* μπορεί να σας βοηθήσει να γλιτώσετε χρόνο και κόπο, αλλά και να σας προσφέρει σιγουριά.

- Το Live Traffic** μεταδίδει ενημερωμένες πληροφορίες για την κυκλοφορία απευθείας στο σύστημα πλοήγησης του SYNC 3. Το σύστημα πλοήγησης αναπροσαρμόζει στη συνέχεια την προτεινόμενη διαδρομή με βάση τις κυκλοφοριακές συνθήκες, ώστε να φτάσετε πιο εύκολα και έγκαιρα στον προορισμό σας
- Ενσωματωμένο Wi-Fi*** - έχετε σήμα σύνδεσης στο Internet έως 4G και μπορείτε να συνδέσετε έως 10 συσκευές, ώστε εσείς και οι επιβάτες σας να απολαμβάνετε το Internet στο αυτοκίνητο όπως και στο σπίτι σας

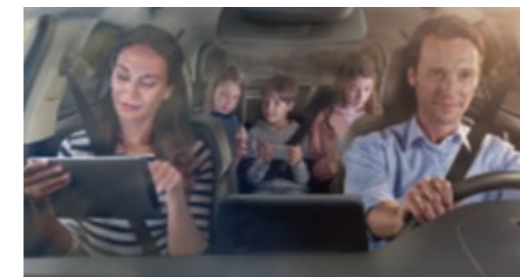


FordPass App

Το FordPass Connect γίνεται ακόμα πιο ισχυρό όταν συνδυάζεται με την εφαρμογή FordPass στο κινητό σας τηλέφωνο, παρέχοντάς σας πρόσβαση σε μια σειρά από δυνατότητες.

- Μπορείτε να χρησιμοποιήσετε το κινητό σας τηλέφωνο για να ελέγξετε αν το αυτοκίνητο είναι κλειδωμένο ή να αφήσετε κάποιον να μπει στο αυτοκίνητο όταν εσείς δεν είστε εκεί
- Παρακολουθείτε τη στάθμη καυσίμου, τα χιλιόμετρα και την πίεση των ελαστικών μέσω smartphone
- Εντοπίζετε εύκολα το αυτοκίνητό σας στον χάρτη
- Λαμβάνετε ειδοποιήσεις για την κατάσταση του αυτοκινήτου σας στο smartphone

*Το FordPass Connect αποτελεί προαιρετική επιλογή με πρόσθετο κόστος. Το ενσωματωμένο modem συνδέεται κατά την παράδοση του αυτοκινήτου. Μπορείτε να επιλέξετε συμμετοχή ή εξίχνειση από συγκεκριμένες υπηρεσίες κοινής χρήσης δεδομένων. Η τεχνολογία διατίθεται σε συγκεκριμένες αγορές από το 2019 και στις άλλες αγορές από το 2020. Η χρήση της λειτουργίας FordPass Connect είναι δωρεάν τα πρώτα 2 χρόνια και στη συνέχεια απαιτείται συνδρομή. **Η πρόσβαση στο Live Traffic είναι δωρεάν τα πρώτα 2 χρόνια από την καταχώρηση καινούριου Ford με SYNC 3 και σύστημα πλοήγησης και στη συνέχεια με συνδρομή. ***Το κέντρο πρόσβασης Wi-Fi (έως 4G LTE) περιλαμβάνει σύνδεση δεδομένων κινητής τηλεφωνίας, η οποία διατίθεται δοκιμαστικά από τη στιγμή που οι πελάτες θα την ενεργοποιήσουν στη Vodafone και για 3 μήνες ή κατανάλωση 3 GB δεδομένων, ό,τι προηγηθεί. Στη συνέχεια, μπορούν να αγοραστούν πακέτα δεδομένων από τη Vodafone. Ανατρέξτε στην ιστοσελίδα τους για λεπτομέρειες σχετικά με τα πακέτα δεδομένων που διατίθενται. Για να αξιοποιήσετε την ενσωματωμένη δυνατότητα Wi-Fi, ένα μοντέλο Ford του 2019 πρέπει να διαθέτει τον κατάλληλο εξοπλισμό και πρόγραμμα δεδομένων κινητής τηλεφωνίας. Η κάλυψη και η υπηρεσία δεδομένων δεν είναι παντού διαθέσιμες και μπορεί να ισχύουν όροι και προϋποθέσεις για το πρόγραμμα δεδομένων κινητής τηλεφωνίας, καθώς και χρεώσεις για μηνύματα και δεδομένα.





Intelligent Adaptive Cruise Control (ACC) – Έξυπνο αυτορυθμιζόμενο σύστημα σταθερής ταχύτητας με υποβοήθηση ελιγμού αποφυγής

Το νέο Puma διευκολύνει την οδήγηση στην πυκνή κυκλοφορία. Το αυτορυθμιζόμενο σύστημα σταθερής ταχύτητας (ACC) διατηρεί απόσταση ασφαλείας ανάμεσα στο αυτοκίνητό σας και το προπορευόμενο όχημα, ενώ μπορεί ακόμη και να ακινητοποιήσει το αυτοκίνητό σας. Η υποβοήθηση έναντι σύγκρουσης (Pre-Collision Assist), με υποβοήθηση ελιγμού αποφυγής, σας ειδοποιεί για πιθανά εμπόδια (όπως οχήματα και πεζούς) και έχει σχεδιαστεί να πραγματοποιεί ελιγμούς για την αποφυγή τους, φρενάροντας ταυτόχρονα προκειμένου να περιοριστεί ή να εξαλειφθεί ο κίνδυνος σύγκρουσης.



Ευρυγώνια κάμερα οπισθοπορείας

Προσφέρει ιδιαίτερη βοήθεια όταν κάνετε όπισθεν για να παρκάρετε ή να ξεπαρκάρετε σε θέσεις στάθμευσης με περιορισμένη ορατότητα. Ενεργοποιείται όταν επιλέγετε την όπισθεν, με πλήρη κάλυψη 180 μοιρών, και προσφέρει πλήρη άποψη αριστερά και δεξιά πίσω από το αυτοκίνητο στην κεντρική οθόνη του SYNC 3.



Πανοραμική ηλιοροφή

Απολάυστε καλύτερη θέα του τοπίου γύρω σας από την άνεση του Puma. Η ηλεκτρικά ανοιγόμενη πανοραμική ηλιοροφή σας επιτρέπει να απολαμβάνετε τον έξω κόσμο μέσα από την καμπίνα. Διαθέτει ανακλαστική επιφάνεια για προστασία από την ηλιακή ακτινοβολία και για να παραμένει η καμπίνα δροσερή όταν είναι κλειστή, ενώ σας επιτρέπει να απολαμβάνετε τον καθαρό αέρα όταν είναι ανοικτή. Παράλληλα, ένα εσωτερικό σκιάδιο παρέχει πρόσθετη σκίαση όταν τη χρειαστείτε.



Υποβοήθηση έναντι σύγκρουσης*†

Η υποβοήθηση έναντι σύγκρουσης Pre-Collision Assist με ανίχνευση πεζών παρακολουθεί πόσο κοντά βρίσκεστε σε άλλα οχήματα και πεζούς – ακόμα και στο σκοτάδι. Αν εντοπίσει κίνδυνο σύγκρουσης, μπορεί να σας προειδοποιήσει με φωτεινές και ηχητικές ενδείξεις και, αν είναι απαραίτητο, να προφορτίσει τα φρένα για πιο γρήγορη αντίδραση.

*Χρησιμοποιεί αισθητήρες.
†Έξοπλισμός υποβοήθησης του οδηγού.



Προβολείς LED

Με εξαιρετική απόδοση και μεγάλη διάρκεια, οι προβολείς LED παράγουν ένα λαμπρό, φυσικό φως με εξαιρετική ακρίβεια δέσμης. Επίσης, ανιχνεύουν όταν υπάρχει σκοτάδι. Το σύστημα αυτόματης αλλαγής μεγάλης σκάλας προβολέων Auto High Beam (AHB) ανιχνεύει επερχόμενα οχήματα και κατεβάζει αυτόματα τους προβολείς από τη μεγάλη σκάλα για να τους επαναφέρει αμέσως μετά. Διατίθεται μόνο σε συνδυασμό με υποβοήθηση διατήρησης λωρίδας Lane-Keeping Aid (τμήμα του συστήματος Lane-Keeping System).



Καθίσματα με στήριξη της μέσης και λειτουργία μασάζ

Τα καθίσματα οδηγού και συνοδηγού στο Puma διαθέτουν στήριξη της μέσης και λειτουργία μασάζ, παρέχοντας μεγαλύτερη άνεση και καλύτερη στήριξη του σώματος. Η ρυθμιζόμενη λειτουργία μασάζ με 3 ρυθμίσεις, που ενεργοποιείται με το πάτημα ενός κουμπιού, αναζωογονεί το σώμα και είναι ιδανική για μακρινά ταξίδια.

Με το Puma, η επιλογή είναι μια εύκολη υπόθεση

Με τέσσερις διαφορετικές σχεδιαστικές επιλογές διαθέσιμες, μπορείτε εύκολα να βρείτε αυτή που ανταποκρίνεται στις προτιμήσεις σας.

Είτε προτιμάτε την άνεση ενός πολυτελούς αυτοκινήτου είτε τη δυναμική οδήγηση ενός σπορ αυτοκινήτου – υπάρχει σίγουρα ένα νέο Ford Puma που σας ταιριάζει.

Για να κάνουμε ακόμα πιο εύκολη την επιλογή σας, αναβαθμίσαμε το επίπεδο του εξοπλισμού σε όλες τις εκδόσεις. Επομένως, όποιο Puma και αν επιλέξετε, έχετε τη σιγουριά ότι θα έχει πλούσιο βασικό εξοπλισμό.

Απευθυνθείτε στο δίκτυο της Ford για περισσότερες πληροφορίες σχετικά με τις διαθέσιμες επιλογές.



Titanium

Πολυτελή

Τα πολυτελή μοντέλα του Puma προσφέρουν ανώτερα επίπεδα κομψότητας και άνεσης, με τη χρήση κορυφαίων υλικών.



ST-Line

Σπορ

Ο ξεχωριστός χαρακτήρας του ST-Line που μαγνητίζει τα βλέμματα, αποτελεί μια γοητευτική και εκλυστική νέα προσέγγιση με σπορ τεχνολογία αιχμής.



Titanium X

Πολυτελή

Με τις εντυπωσιακές νέες τεχνολογίες του και τα μοναδικά σχεδιαστικά του στοιχεία, το Titanium X προσφέρει κάτι παραπάνω από μια αισθητικά ξεχωριστή οδηγική εμπειρία.



ST-Line X

Σπορ

Η εκπληκτική ισχύς του ST-Line X που κόβει την ανάσα, σας προσφέρει την πιο αξέχαστη οδηγική εμπειρία που θα μπορούσατε να φανταστείτε, συνδυάζοντας εξαιρετική επιτάχυνση με ευελιξία και απόλυτο έλεγχο.

Puma Titanium σε μεταλλικό χρώμα αμαξώματος Solar Silver (προαιρετική επιλογή).
Εσωτερικό Puma Titanium με οθόνη αφής 8" SYNC 3 (βασικός εξοπλισμός).

FORD PUMA Μοντέλα Titanium

Βασικά εξωτερικά χαρακτηριστικά

- Ζάντες ελαφρού κράματος 17" 10 ακτίνων
- Κάτω πλευρικά προστατευτικά με μαύρο φινίρισμα και χρωμιωμένα ένθετα διακοσμητικά
- Ενεργό διάφραγμα μάσκας
- Ηλεκτρικοί ρυθμιζόμενοι, θερμαινόμενοι και αναδιπλούμενοι εξωτερικοί καθρέφτες στο χρώμα του αμαξώματος, με ενσωματωμένα φλας και φώτα εδάφους
- Εμπρός προφυλακτήρας στο χρώμα του αμαξώματος με κάτω τμήμα σε μαύρο χρώμα και πλαστικός πίσω προφυλακτήρας από δύο μέρη διαφορετικού χρώματος

Βασικά εσωτερικά χαρακτηριστικά

- Υποβοήθηση διατήρησης λωρίδας (με προειδοποίηση Lane-Keeping Alert και υποβοήθηση Lane Keeping Aid)
- Καλύμματα μαρσιπέ εμπρός με το λογότυπο του Titanium
- Μη αυτόματο air condition
- Πολυτελής κεντρική κονσόλα που περιλαμβάνει δύο φωτιζόμενες ποτηροθήκες, υποβραχιόνιο και αποθηκευτικό χώρο με κάλυμμα και δυνατότητα σύνδεσης USB και πρίζα 12 V
- Πίνακας οργάνων υψηλού επιπέδου
- Αναλογικός πίνακας οργάνων υψηλής τεχνολογίας με έγχρωμη οθόνη TFT 4,2"

Κινητήρες

1.0L EcoBoost 125 ίππων

Βενζίνης με ήπια υβριδική τεχνολογία (mHEV)

1.0L EcoBoost (mHEV) 125 ίππων

1.0L EcoBoost (mHEV) 155 ίππων



FORD PUMA Μοντέλα Titanium X

Βασικά εξωτερικά χαρακτηριστικά, επιπλέον του Titanium

- Ζάντες ελαφρού κράματος 18" 10 ακτίνων σε χρώμα Pearl Grey
- Φιμέ κρύσταλλα

Βασικά εσωτερικά χαρακτηριστικά, επιπλέον του Titanium

- Αφαιρούμενα καλύμματα καθισμάτων με φερμουάρ
- Electronic Automatic Temperature Control (EATC) – Αυτόματο ηλεκτρονικό σύστημα κλιματισμού
- Φωτοχρωματικός εσωτερικός καθρέφτης
- Ford Power – Κουμπί εκκίνησης/διακοπής του κινητήρα χωρίς κλειδί
- Ψηφιακός ραδιοφωνικός δέκτης (DAB), οθόνη αφής TFT 8", ηχοσύστημα B&O, 10 ηχεία (τέσσερα εμπρός, τέσσερα πίσω, ένα στο κέντρο, ένα subwoofer), συμβατός με MP3, χειριστήρια ηχοσυστήματος στο τιμόνι, Ford SYNC 3 με Κέντρο πλοήγησης, Σύστημα φωνητικού ελέγχου, Apple CarPlay, Android Auto, Ford Emergency Assistance – Σύστημα κλήσης έκτακτης ανάγκης*, ανοικτή συνομιλία κινητού τηλεφώνου, GPS, Bluetooth®, FordPass Connect Modem, λειτουργία ιδιωτικότητας (Privacy) και δύο θύρες USB για τη σύνδεση εξωτερικών μουσικών συσκευών

Κινητήρες

1.0L EcoBoost 125 ίππων

Βενζίνης με ήπια υβριδική τεχνολογία (mHEV)

1.0L EcoBoost (mHEV) 125 ίππων

1.0L EcoBoost (mHEV) 155 ίππων

*Το σύστημα κλήσης έκτακτης ανάγκης Ford Emergency Assistance είναι ένα πρωτοποριακό σύστημα του Ford SYNC που χρησιμοποιεί κινητό τηλέφωνο ασύρματα συνδεδεμένο μέσω Bluetooth® για να καλέσει αυτόματα το τοπικό κέντρο πολιτικής προστασίας μετά από σύγκρουση που θα κάνει κάποιον αερόσακο να ανοίξει ή την αντλία καυσίμου να κλείσει αυτόματα. Το σύστημα λειτουργεί σε περισσότερες από 40 Ευρωπαϊκές χώρες και περιφέρειες.

Puma Titanium X σε μεταλλικό χρώμα αμαξώματος Magnetic (προαιρετική επιλογή).

Εσωτερικό Puma Titanium X με κουμπί εκκίνησης/διακοπής του κινητήρα χωρίς κλειδί Ford Power (βασικός εξοπλισμός).



*Puma ST-Line σε μεταλλικό χρώμα αμαξώματος Lucid Red με φιμέ διαφανή επίστρωση (προαιρετική επιλογή).
Εσωτερικό Puma ST-Line με κόκκινη ραφή (Βασικός εξοπλισμός).*

FORD PUMA Μοντέλα

ST-Line

Βασικά εξωτερικά χαρακτηριστικά, επιπλέον του Titanium

- Ζάντες ελαφρού κράματος 17" 5 ακτίνων με φινιρίσμα Luster Nickel
- Αυτόματοι προβολείς με υαλοκαθαριστήρες με αισθητήρα βροχής και αυτόματη αλλαγή μεγάλης σκάλας προβολέων
- Χαρακτηριστικός εμπρός προφυλακτήρας ST-Line και πίσω προφυλακτήρας με διαχύτη στο χρώμα του αμαξώματος
- Πίσω σπόιλερ (στο χρώμα του αμαξώματος)
- Ιδιαίτερη σήμανση ST-Line στο πλάι
- Χρωμιωμένη απόληξη εξάτμισης

Βασικά εσωτερικά χαρακτηριστικά, επιπλέον του Titanium

- Καλύμματα μαροσιέ εμπρός με το λογότυπο του ST-Line
- Πλήρως ψηφιακός πίνακας οργάνων με οθόνη 12,3" TFT/LCD
- Λαβή χειρόφρενου με επένδυση από μαύρο δέρμα με κόκκινη ραφή
- Κάλυμμα μοχλού ταχυτήτων με κόκκινη ραφή
- Σπορ πεντάλ από ανοξείδωτο χάλυβα με καλύμματα από ελαστικό υλικό (μόνο με μηχανικό κιβώτιο ταχυτήτων)
- Λαβή μοχλού ταχυτήτων με φινιρίσμα αλουμινίου
- Δερμάτινο σπορ τιμόνι 3 ακτίνων με κόκκινη ραφή
- Σπορ εμπρός καθίσματα χειροκίνητα ρυθμιζόμενα με 4 ρυθμίσεις και στήριξη της μέσης
- Σκούρα επένδυση οροφής
- Ford Power – Κουμπί εκκίνησης/διακοπής του κινητήρα χωρίς κλειδί



Κινητήρες

1.0L EcoBoost 125 ίππων

Βενζίνης με ήπια υβριδική τεχνολογία (mHEV)

1.0L EcoBoost (mHEV) 125 ίππων

1.0L EcoBoost (mHEV) 155 ίππων



FORD PUMA Μοντέλα

ST-Line X

Βασικά εξωτερικά χαρακτηριστικά, επιπλέον του ST-Line

- Ζάντες ελαφρού κράματος 18" 8 ακτίνων με φινίρισμα μεταλλικό/μαύρο ματ
- Κάτω πλευρικά προστατευτικά στο χρώμα του αμαξώματος
- Αυτόματι εμπρός υαλοκαθαριστήρες με αισθητήρα βροχής (περιλαμβάνεται φωτοχρωματικός εσωτερικός καθρέφτης)

Βασικά εσωτερικά χαρακτηριστικά, επιπλέον του ST-Line

- Ημιδερμάτινες επενδύσεις καθισμάτων
- Electronic Automatic Temperature Control (EATC) – Αυτόματο ηλεκτρονικό σύστημα κλιματισμού
- Φωτοχρωματικός εσωτερικός καθρέφτης
- Ψηφιακός ραδιοφωνικός δέκτης (DAB), οθόνη αφής TFT 8", ηχοσύστημα B&O, 10 ηχεία (τέσσερα εμπρός, τέσσερα πίσω, ένα στο κέντρο, ένα subwoofer), συμβατός με MP3, χειριστήρια ηχοσυστήματος στο τιμόνι, Ford SYNC 3 με Κέντρο πλοήγησης, Σύστημα φωνητικού ελέγχου, Apple CarPlay, Android Auto, Ford Emergency Assistance – Σύστημα κλήσης έκτακτης ανάγκης*, ανοικτή συνομιλία κινητού τηλεφώνου, GPS, Bluetooth®, FordPass Connect Modem, λειτουργία ιδιωτικότητας (Privacy) και δύο θύρες USB για τη σύνδεση εξωτερικών μουσικών συσκευών



Puma ST-Line X με μεταλλικό χρώμα αμαξώματος Desert Island Blue (προαιρετική επιλογή).
Εσωτερικό Puma ST-Line X με ημιδερμάτινες επενδύσεις καθισμάτων (βασικός εξοπλισμός).

Κινητήρες

1.0L EcoBoost 125 ίππων

Βενζίνης με ήπια υβριδική τεχνολογία (mHEV)

1.0L EcoBoost (mHEV) 125 ίππων

1.0L EcoBoost (mHEV) 155 ίππων

*Το σύστημα κλήσης έκτακτης ανάγκης Ford Emergency Assistance είναι ένα πρωτοποριακό σύστημα του Ford SYNC που χρησιμοποιεί κινητό τηλέφωνο ασύρματα συνδεδεμένο μέσω Bluetooth® για να καλέσει αυτόματα το τοπικό κέντρο πολιτικής προστασίας μετά από σύγκρουση που θα κάνει κάποιον αερόσακο να ανοίξει ή την αντλία καυσίμου να κλείσει αυτόματα. Το σύστημα λειτουργεί σε περισσότερες από 40 Ευρωπαϊκές χώρες και περιφέρειες.



FORD PUMA Χρώματα και επενδύσεις



Blazer Blue
Απλό χρώμα



Agate Black
Μεταλλικό χρώμα*



Magnetic
Μεταλλικό χρώμα*



Desert Island Blue
Μεταλλικό χρώμα*



Frozen White
Απλό χρώμα



Solar Silver
Μεταλλικό χρώμα*



Metropolis White
Μεταλλικό χρώμα*



Race Red
Απλό χρώμα



Grey Matter
Μεταλλικό χρώμα*



Lucid Red
Μεταλλικό χρώμα με φιμέ διαφανή
επίστρωση*

Εμείς επιλέξαμε Desert Island Blue. Εσείς τι θα επιλέξετε;

Το αμάξωμα του Ford Puma είναι τόσο όμορφο και ανθεκτικό χάρη σε μια ειδική πολυβάθμια διαδικασία βαφής. Από την επικέρωση τμημάτων του αμαξώματος, μέχρι την τελική επίστρωση προστασίας, νέα υλικά και διαδικασίες εφαρμογής εξασφαλίζουν τη διατήρηση της καλής εμφάνισης του ολοκαίνουργιου Puma σας για πολλά χρόνια.



Μεταλλικό χρώμα αμαξώματος Desert Island Blue *
Μεταλλικό χρώμα οροφής και εξωτερικών καθρεφτών Agate Black*

*Με πρόσθετο κόστος.

Το Ford Puma καλύπτεται από εγγύηση αντισκωριακής προστασίας για 12 χρόνια από την ημερομηνία πρώτης ταξινόμησης. Σύμφωνα με όρους και προϋποθέσεις.

Σημείωση: Οι φωτογραφίες των αυτοκινήτων χρησιμοποιούνται μόνο για την παρουσίαση των χρωμάτων και μπορεί να μην απεικονίζουν την τρέχουσα προδιαγραφή του αυτοκινήτου ή τα μοντέλα που μπορεί να διατίθενται σε συγκεκριμένες αγορές. Τα χρώματα και οι επενδύσεις που εμφανίζονται εδώ μπορεί να διαφέρουν από τα πραγματικά χρώματα, λόγω περιορισμών της διαδικασίας εκτύπωσης.

FORD PUMA Επενδύσεις
εσωτερικού

Καθίστε αναπαυτικά και χαλαρώστε

Εκλεπτυσμένη σχεδίαση και δεξιοτεχνία
συνδυάζονται με όμορφο τρόπο στο νέο Ford
Puma. Η ποιότητα και η εμφάνιση των υλικών
ενισχύουν την αίσθηση άνεσης του χώρου, τόσο
για τους επιβάτες όσο και για τον οδηγό.



Ύφασμα Alhambra και Casual
σε Ebony για το Titanium (βασικός εξοπλισμός)



Ύφασμα Alhambra με ημιδερμάτινη επένδυση Salerno
σε Ebony για το Titanium (προαιρετική επιλογή)



Ύφασμα Malabar και Casual
σε Ebony για το Titanium X, περιλαμβάνει κάθισμα με
φερμουάρ (βασικός εξοπλισμός)



Ύφασμα Court και Belgrano
σε Ebony για το ST-Line (βασικός εξοπλισμός)



Tire σε ύφασμα Casual με ημιδερμάτινη επένδυση Salerno
σε Ebony για το ST-Line X (βασικός εξοπλισμός)

FORD PUMA Ζάντες και ελαστικά



17"
ελαφρού κράματος 10 ακτίνων με φινίρισμα Absolute Black
Βασικός εξοπλισμός στο Titanium
(με ελαστικά 215/55 R17)



17"
ελαφρού κράματος 5 ακτίνων με φινίρισμα Luster Nickel
Βασικός εξοπλισμός στο ST-Line
(με ελαστικά 205/45 R17)



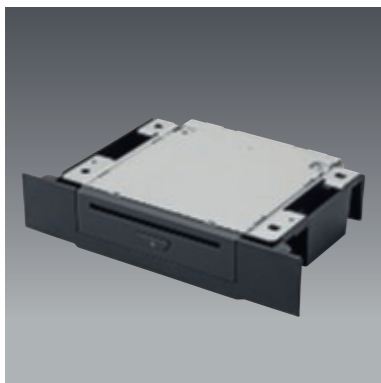
18"
ελαφρού κράματος 10 ακτίνων σε χρώμα Pearl Grey
Βασικός εξοπλισμός στο Titanium X
(με ελαστικά 215/50 R18)



18"
**ελαφρού κράματος 8 ακτίνων με φινίρισμα μεταλλικό/
μαύρο ματ**
Βασικός εξοπλισμός στο ST-Line X
(με ελαστικά 205/40 R18)



19"
**ελαφρού κράματος 5 ακτίνων με φινίρισμα μεταλλικό/
μαύρο ματ**
Διατίθενται ως προαιρετική επιλογή στο ST-Line και στο
ST-Line X (με ελαστικά 225/40 R19)



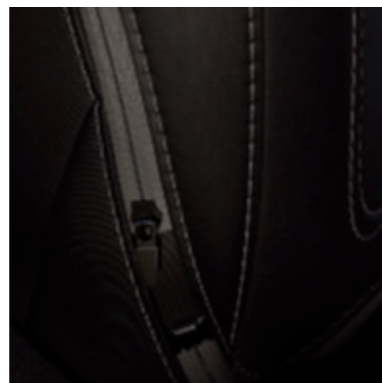
CD player

Τοποθετείται μετά την παράδοση του αυτοκινήτου προσφέροντας κατάλληλη λύση για τα αυτοκίνητα χωρίς CD player. Μπορεί να απαιτείται πρόσθετο καλώδιο γεφύρωσης για την τοποθέτηση σε ορισμένα οχήματα. Απευθυνθείτε στο δίκτυο της Ford για περισσότερες λεπτομέρειες. (αξεσουάρ)



Φαρμακείο

Έξυπνα οργανωμένο κιβώτιο πρώτων βοηθειών που αποθηκεύεται εύκολα χάρη στη συμπαγή σχεδίασή του. Είναι κατασκευασμένο από μαλακό υλικό για να μην προκαλεί θορύβους όταν βρίσκεται στη θέση αποθήκευσής του, μέσα στο αυτοκίνητο. (αξεσουάρ)



Καλύμματα καθισμάτων με φερμουάρ

Τα αφαιρούμενα καλύμματα καθισμάτων εμπρός και πίσω σας διευκολύνουν να διατηρείτε το εσωτερικό του αυτοκινήτου σας τακτοποιημένο και καθαρό. Τα καλύμματα καθισμάτων πλένονται στο πλυντήριο και έχουν ενσωματωμένο φερμουάρ για να αφαιρούνται εύκολα, όταν χρειάζεται. (προαιρετική επιλογή ή/και αξεσουάρ) (βασικός εξοπλισμός στο Titanium X)

Ταπέτα δαπέδου παντός καιρού

Από ελαστικό υλικό, με περιμετρικό χείλος και το λογότυπο του Puma, είναι κατασκευασμένα ακριβώς στα μέτρα του αυτοκινήτου και παρέχουν προστασία από λάσπες και χώματα. Το ταπέτο του οδηγού στερεώνεται με ασφάλεια στο δάπεδο για να μη μετακινείται. (αξεσουάρ)

Προστασία χώρου αποσκευών

Διατίθεται ανθεκτικό δάπεδο με περιμετρικό χείλος και το λογότυπο του Puma (αξεσουάρ), καθώς και ταπέτο δαπέδου διπλής όψης από μοκέτα με το λογότυπο του Puma από τη μία πλευρά και ανθεκτικό ελαστικό υλικό από την άλλη. (αξεσουάρ) Και τα δύο είναι ιδανικά για τη μεταφορά υγρών ή ρυπαρών φορτίων.

Αποσπώμενος κοτσαδόρος

Παρέχει πρόσθετη μεταφορική και αποθηκευτική ικανότητα. Ο κοτσαδόρος μπορεί να αφαιρεθεί, όταν δεν χρησιμοποιείται. (προαιρετική επιλογή και αξεσουάρ)

Χώρισμα χώρου αποσκευών

Στιβαρό σύστημα που συγκρατεί με ασφάλεια ό,τι μεταφέρετε στον χώρο αποσκευών (αφαιρείται όταν δεν χρησιμοποιείται). Διατίθενται διάφορες εκδόσεις για τοποθέτηση είτε πίσω από την πρώτη είτε πίσω από τη δεύτερη σειρά καθισμάτων. (Απαιτούνται προμήθειες εγκατάστασης) (Προαιρετική επιλογή ή/και αξεσουάρ) Πληροί τις Ευρωπαϊκές απαιτήσεις ασφαλείας ECE-R17/ISO 27955.

Λασπωτήρες

Καμπυλωτοί λασπωτήρες που συμβάλλουν στην προστασία του αμαξώματος του Puma από τις πέτρες και τα νερά που πετάνονται από τον δρόμο. Διατίθενται για εμπρός και πίσω. (αξεσουάρ)

Μπάρες οροφής

Στιβαρές μπάρες που κλειδώνουν (μόνο με ράγες οροφής) που επιτρέπουν την εύκολη μεταφορά διαφόρων φορτίων με ασφάλεια. (αξεσουάρ)

Βάση ποδηλάτων για την οροφή και βάση ποδηλάτων για τον κοτσαδόρο

Διατίθενται βάσεις ποδηλάτων υψηλής ποιότητας και εύκολης τοποθέτησης για την οροφή και για τον κοτσαδόρο. Η βάση για τον κοτσαδόρο

διαθέτει πρακτικό μηχανισμό κατάκλισης για εύκολη πρόσβαση στον χώρο αποσκευών. (αξεσουάρ)

Μπαγκαζιέρα οροφής G3+

Είναι σχεδιασμένη να μεταφέρει διάφορα είδη φορτίων και να παρέχει προστασία από τις καιρικές συνθήκες και από κλοπή. Τα περισσότερα μοντέλα ανοίγουν και από τις δύο πλευρές για εύκολη πρόσβαση (αξεσουάρ, διατίθεται σε διάφορα μεγέθη)



*Καλύπτεται από την εγγύηση του προμηθευτή, δείτε το πίσω εξώφυλλο για λεπτομέρειες.

Κινητήρες

Με τη δυνατότητα να επιλέξετε νέους πρωτοποριακούς και προηγμένους κινητήρες ήπιας υβριδικής τεχνολογίας (mild Hybrid Electrical Vehicle ή mHEV), το νέο Ford Puma προσφέρει εξαιρετικές επιδόσεις, εντυπωσιακή οικονομία καυσίμου και ιδιαίτερα χαμηλά επίπεδα εκπομπών ρύπων.

Ισχύς

**1.0 (155 ίππων) mHEV
με εκπομπές CO₂ 126-135 g/km**

Απόδοση

**1.0 (125 ίππων) mHEV
με εκπομπές CO₂ 124-132 g/km**

Τι είναι το Ford Hybrid;

Η υβριδική τεχνολογία περιλαμβάνει έναν μικρό ηλεκτροκινητήρα που βοηθά στη βελτίωση της απόδοσης. Το αυτοκίνητο δεν κινείται αποκλειστικά με ηλεκτροκίνηση αλλά ο ηλεκτροκινητήρας παρέχει πρόσθετη υποστήριξη στον κινητήρα βενζίνης, όταν χρειάζεται και υπάρχει η δυνατότητα, αυξάνοντας την εμβέλεια του αυτοκινήτου και περιορίζοντας τα επίπεδα των εκπομπών.

Τα αυτοκίνητα ήπιας υβριδικής τεχνολογίας (mHEV) δεν χρειάζεται να συνδέονται σε εξωτερική παροχή ηλεκτρικού ρεύματος για να φορτιστούν, γιατί η αυτόνομη μπαταρία που τροφοδοτεί με ρεύμα τον ηλεκτροκινητήρα επαναφορτίζεται κατά την οδήγηση από τον κινητήρα βενζίνης. Με το σύστημα αναγέννησης, όταν φρενάρει ή επιβραδύνει το αυτοκίνητο, ανακτάται ενέργεια από τα φρένα, με την οποία φορτίζεται η μπαταρία.

Σημείωση: Μια εναλλακτική επιλογή του Ford EcoBlue θα είναι επίσης σύντομα διαθέσιμη με ακόμη πιο καθαρή και οικονομική τεχνολογία diesel.

Καύσιμα και επιδόσεις

⁰⁰Τα δηλούμενα στοιχεία κατανάλωσης καυσίμου και ηλεκτρικής ενέργειας, εκπομπών διοξειδίου του άνθρακα (CO₂) και ηλεκτρικής αυτονομίας μετρούνται σύμφωνα με τις τεχνικές απαιτήσεις και προδιαγραφές των Ευρωπαϊκών Κανονισμών (ΕΚ) 715/2007 και (ΕΚ) 2017/1151 όπως έχουν τροποποιηθεί μέχρι σήμερα. Ελαφρά επαγγελματικά οχήματα που έχουν λάβει έγκριση τύπου με βάση την παγκόσμια εναρμονισμένη διαδικασία δοκιμών ελαφρών οχημάτων (Worldwide Harmonised Light Vehicles Test Procedure ή WLTP) θα διαθέτουν στοιχεία κατανάλωσης καυσίμου/ενέργειας και εκπομπών CO₂ τόσο σύμφωνα με τον νέο ευρωπαϊκό κύκλο οδήγησης (New European Drive Cycle ή NEDC) όσο και κατά WLTP. Το πρότυπο WLTP είναι μια νέα, πιο ρεαλιστική διαδικασία δοκιμών για τη μέτρηση της κατανάλωσης καυσίμου και των εκπομπών διοξειδίου του άνθρακα (CO₂) και θα αντικαταστήσει πλήρως το NEDC το αργότερο μέχρι τα τέλη του 2020. Η τυποποιημένη διαδικασία ελέγχου που εφαρμόζεται επιτρέπει τη σύγκριση μεταξύ τους οχημάτων διαφορετικών τύπων και διαφορετικών κατασκευαστών. Εκτός από την απόδοση στην κατανάλωση καυσίμου, η συμπεριφορά στην οδήγηση, καθώς και άλλοι μη τεχνικοί παράγοντες παίζουν ρόλο στη διαμόρφωση της κατανάλωσης καυσίμου, των εκπομπών CO₂ και της ηλεκτρικής αυτονομίας. Το CO₂ αποτελεί το βασικό αέριο του θερμοκηπίου που είναι υπεύθυνο για την υπερθέρμανση του πλανήτη. Οδηγός για οικονομίας καυσίμου και εκπομπή ρύπων, ο οποίος περιέχει στοιχεία για όλα τα καινούργια μοντέλα επιβατικών αυτοκινήτων είναι διαθέσιμος σε σημεία πώλησης χωρίς χρέωση. *Αντιπροσωπεύει το μικρότερο απόβαρο με πλήρη πληρότητα σε υγρά, πληρότητα 90% σε καύσιμα και 75 κιλά για τον οδηγό, ανάλογα με τις κατασκευαστικές ανοχές και επιλογές. Τα φορτία ρυμούλκησης αντιπροσωπεύουν τη μέγιστη ικανότητα ρυμούλκησης του οχήματος με το μέγιστο φορτίο του, για να μπορεί να ξεκινήσει σε ανοδική κλίση 12% στο επίπεδο της θάλασσας. Οι επιδόσεις και η οικονομία όλων των μοντέλων περιορίζονται όταν χρησιμοποιούνται για ρυμούλκηση. Μικτό βάρος με ρυμουλκούμενο είναι το βάρος αυτοκινήτου και τρέιλερ. Το μέγιστο φορτίο οροφής είναι 50 κιλά σε όλα τα μοντέλα (περιορίζεται στα 0 κιλά με πανοραμική ηλιοροφή). Η ικανότητα ρυμούλκησης περιορίζεται στα 0 κιλά με κινητήρα 1.0 Ford EcoBoost και πανοραμική ηλιοροφή. Η ικανότητα ρυμούλκησης περιορίζεται στα 0 κιλά για την έκδοση ST-Line.

	Βενζινοκινητήρας 1,0 λ., 95PS Μηχανικό	Βενζινοκινητήρας 1,0 λ., 125PS Μηχανικό	Βενζινοκινητήρας 1,0 λ., 125PS mHEV Μηχανικό	Βενζινοκινητήρας 1,0 λ., 155PS mHEV Μηχανικό
5-θυρο				
Πρότυπο εκπομπών	Stage 6d Temp	Stage 6d Temp	Stage 6d Temp	Stage 6d Temp
Μέγιστη ισχύς σε ίππους (kW)	95 (70,9)	125 (93,3)	125 (93,3)	155 (115,7)
Ροπή (Nm)	170	170	210	220
Εκπομπές CO ₂ (g/km) ⁰⁰	129-140	131-141	124-132	126-135
Κιβώτιο ταχυτήτων	Μηχανικό 6 ταχυτήτων	Μηχανικό 6 ταχυτήτων	Μηχανικό 6 ταχυτήτων	Μηχανικό 6 ταχυτήτων
Κίνηση	Μηροστινή (FWD)	Μηροστινή (FWD)	Μηροστινή (FWD)	Μηροστινή (FWD)
Κατανάλωση καυσίμου σε λίτρα/100 χλμ.⁰⁰				
Σύνολο	5,7-6,1	5,7-6,2	5,4-5,8	5,5-5,7
Επιδόσεις⁰				
Μέγιστη ταχύτητα (χλμ./ώρα)	173	191	191	200
0-100 χλμ./ώρα (δευτ.)	11,9	10,0	9,8	9,0
Βάρη και φορτία				
Απόβαρο (κιλά)*	1.269	1.280	1.280	1.280
Μικτό βάρος οχήματος (κιλά)	1.765	1.760	1.760	1.760
Μέγιστο βάρος ρυμουλκούμενου (κλίση 12%) (κιλά)	900	1.100	100	1.100
Μέγιστο βάρος ρυμουλκούμενου (χωρίς φρένα) (κιλά)	640	640	640	640
Μέγιστο κατακόρυφο φορτίο στον κατασάδρο (κιλά)	75	75	75	75



Διαστάσεις

	Τitanium 5-θυρο	ST-Line 5-θυρο
Συνολικό μήκος χωρίς κοτσαδόρο (χλστ.)	4.186	4.186
Συνολικό πλάτος χωρίς καθρέφτες (χλστ.)	1.805	1.805
Συνολικό πλάτος με καθρέφτες (χλστ.)	1.930	1.930
Συνολικό πλάτος με διπλωμένους καθρέφτες (χλστ.)	1.805	1.805
Συνολικό ύψος (χλστ.)	1.537	1.537
Ελάχιστη απόσταση ανάμεσα στους θόλους των τροχών (μέσα στον χώρο αποσκευών) (χλστ.)	1.000	1.000
Κύκλος στροφής στους τροχούς (μ.)	10,4	10,4
Εσωτερικές διαστάσεις		
Ύψος οροφής στην 1η σειρά καθισμάτων (χωρίς πανοραμική ηλιοροφή) (χλστ.)	1.000	1.000
Χώρος για τα πόδια στην 1η σειρά καθισμάτων (μέγιστος χώρος με το κάθισμα τελείως πίσω και σε μέσο ύψος) (χλστ.)	1.127	1.127
Πλάτος στο ύψος των ώμων στην 1η σειρά καθισμάτων (χλστ.)	1.348	1.348
Ύψος οροφής στη 2η σειρά καθισμάτων (χωρίς πανοραμική ηλιοροφή) (χλστ.)	965	965
Χώρος για τα πόδια στη 2η σειρά καθισμάτων (μέγιστος χώρος με το κάθισμα τελείως πίσω και σε μέσο ύψος) (χλστ.)	877	877
Πλάτος στο ύψος των ώμων στη 2η σειρά καθισμάτων (χλστ.)	1.320	1.320
Χωρητικότητα χώρου αποσκευών (λίτρα)		
5-θέσια διαμόρφωση (φορτωμένο μέχρι την εταζέρα, με κιτ επισκευής ελαστικών) - / (mHEV)	456 (402)	456 (402)
2-θέσια διαμόρφωση (φορτωμένο μέχρι την οροφή) (με κιτ επισκευής ελαστικών)	1.216	1.216
Χώρος φόρτωσης		
Μέγιστο ύψος φόρτωσης (χλστ.)	865	865
Πλάτος φόρτωσης ανάμεσα στους θόλους των τροχών (χλστ.)	1.000	1.000
Μήκος φόρτωσης (στο δάπεδο μέχρι τη 2η σειρά καθισμάτων) (χλστ.)	726	726
Χωρητικότητα ρεζερβουάρ (λίτρα)		
Βενζίνη	42	42

Οι διαστάσεις μπορεί να διαφέρουν ανάλογα με το μοντέλο και τον εξοπλισμό.

FORD PUMA Διαστάσεις



Ύψος: 1537 mm

Μήκος: 4186 mm



Πλάτος (με καθρέφτες): 1930 mm



Πλάτος (με αναδιπλούμενους καθρέφτες): 1805 mm

FORD PUMA Επόμενα βήματα



test drive

Επισκεφθείτε το δίκτυο της Ford και κάντε test drive του νέου Ford Puma.



συνθέστε

Επισκεφθείτε έναν Επίσημο Έμπορο της Ford για να διαμορφώσετε τον εξοπλισμό και την τιμή του νέου σας Ford Puma.



χρηματοδότηση

Όταν πρόκειται για τη χρηματοδότηση της αγοράς του αυτοκινήτου σας, το μέγεθος και η εμπειρία που διαθέτουμε μας επιτρέπουν να παρέχουμε πολλά χρηματοδοτικά προγράμματα.

Η Ford Credit προσφέρει μια σειρά από χρηματοδοτικά προϊόντα για το αυτοκίνητό σας, είτε είστε ιδιώτες είτε επαγγελματίες.

Η Ford Lease εξειδικεύεται στη χρηματοδοτική μίσθωση και προσφέρει μια εναλλακτική σειρά από χρηματοδοτικά προγράμματα, τα οποία μπορούν να προσαρμοστούν ώστε να εξυπηρετούν την επιχείρησή σας. Μόνο επαγγελματίες πελάτες.



ιδιοκτησία

Όταν φεύγετε οδηγώντας το νέο σας αυτοκίνητο, εμείς εξακολουθούμε να είμαστε μαζί σας. Η Ford διαθέτει ένα μεγάλο δίκτυο εξουσιοδοτημένων συνεργείων που θα σας βοηθήσουν να διατηρήσετε το αυτοκίνητό σας στην καλύτερη κατάσταση.

Και αν ποτέ το νέο σας Ford χρειαστεί επισκευή μετά από ατύχημα, το κέντρο επισκευής ζημιών από ατύχημα της Ford είναι το καλύτερο μέρος για να αποκαταστήσετε το αυτοκίνητό σας στην προ του ατυχήματος κατάσταση για να το έχετε σε κυκλοφορία το συντομότερο δυνατό.



Χρώματα και επενδύσεις

	Απλά χρώματα αμαξώματος			Μεταλλικά χρώματα αμαξώματος*						Ειδικά μεταλλικά χρώματα
	Frozen White*	Blazer Blue	Race Red	Desert Island Blue	Magnetic Grey	Metropolis White	Grey Matter	Solar Silver	Agate Black	Lucid Red
Trend										
Επένδυση και χρώμα επιφάνειας καθισμάτων: Υφασμα σε Ebony Επένδυση και χρώμα πλαιίων καθισμάτων: Belgrano σε Ebony Χρώμα ταμπλό: Ebony										
Titanium										
Επένδυση και χρώμα επιφάνειας καθισμάτων: Υφασμα σε Ebony Επένδυση και χρώμα πλαιίων καθισμάτων: Casual σε Ebony Χρώμα ταμπλό: Ebony										
Titanium X										
Επένδυση και χρώμα επιφάνειας καθισμάτων: Υφασμα σε Coffee Επένδυση και χρώμα πλαιίων καθισμάτων: Casual σε Ebony Χρώμα ταμπλό: Ebony										
ST-Line										
Επένδυση και χρώμα επιφάνειας καθισμάτων: Υφασμα σε Ebony Επένδυση και χρώμα πλαιίων καθισμάτων: Belgrano σε Ebony Χρώμα ταμπλό: Ebony										
ST-Line X										
Επένδυση και χρώμα επιφάνειας καθισμάτων: Ημιδερμάτινη σε Ebony Επένδυση και χρώμα πλαιίων καθισμάτων: Δέρμα Salerno σε Ebony Χρώμα ταμπλό: Ebony										

Διατίθεται.

*Το απλό χρώμα αμαξώματος Frozen White, τα μεταλλικά και τα ειδικά χρώματα αμαξώματος, η ημιδερμάτινη και η δερμάτινη επένδυση είναι προαιρετικές επιλογές με πρόσθετο κόστος.

Φωτογραφίες, περιγραφές και προδιαγραφές: Το περιεχόμενο αυτού του προσπέκτους ήταν ακριβές τη στιγμή της εκτύπωσης. Πολιτική της Ford, όμως, είναι η συνεχής βελτίωση των προϊόντων της. Η Ford διατηρεί πάντα το δικαίωμα να αλλάξει τις προδιαγραφές, τα χρώματα και τις τιμές των μοντέλων και των προϊόντων που παρουσιάζονται και περιγράφονται στην παρούσα έκδοση. Για τις τελευταίες πληροφορίες να συμβουλευέστε πάντα τον επίσημο έμπορο της Ford. **Προαιρετικός εξοπλισμός:** Σε όλη την παρούσα έκδοση, όταν ένα χαρακτηριστικό περιγράφεται ως "προαιρετικό" ή "προαιρετική επιλογή" κλπ., πρέπει πάντα να υποτίθεται ότι διατίθεται με πρόσθετο κόστος σε σχέση με το βασικό μοντέλο του αυτοκινήτου, εκτός αν επισημαίνεται ρητά το αντίθετο. Μπορεί να μην είναι διαθέσιμα όλα τα μοντέλα και όλοι οι χρωματικοί συνδυασμοί. **Σημείωση:** Ορισμένες από τις φωτογραφίες αυτού του προσπέκτους ανήκουν σε μοντέλα προπαραγωγής και έχουν δημιουργηθεί με τη βοήθεια ηλεκτρονικού υπολογιστή, επομένως, η σχεδίαση και τα χαρακτηριστικά της τελικής έκδοσης μπορεί να διαφέρουν από διάφορες απόψεις. Επιπλέον, ορισμένα από τα χαρακτηριστικά που εμφανίζονται στο όχημα μπορεί να είναι προαιρετικά. **Σημείωση:** Το παρόν προσπέκτους περιλαμβάνει τόσο γνήσια αξεσουάρ Ford, όσο και προσεκτικά επιλεγμένα προϊόντα προμηθευτών μας, τα οποία παρουσιάζονται με τη δική τους μάρκα. Η τοποθέτηση αξεσουάρ μπορεί να επηρεάσει την κατανάλωση καυσίμου του αυτοκινήτου σας. **+** Τα συγκεκριμένα αξεσουάρ είναι προσεκτικά επιλεγμένα προϊόντα άλλων προμηθευτών, τα οποία δεν καλύπτονται από εγγύηση της Ford αλλά από την εγγύηση των αντίστοιχων προμηθευτών, λεπτομέρειες για την οποία μπορείτε να μάθετε από τον αντιπρόσωπο της Ford. **Σημείωση:** Το λογότυπο και η ονομασία Bluetooth® είναι σήματα κατατεθέντα της Bluetooth SIG, Inc. και οποιαδήποτε χρήση από τη Ford Motor Company γίνεται κατόπιν αδείας. Το λογότυπο και η ονομασία iPod® αποτελούν ιδιοκτησία της Apple Inc. Άλλα εμπορικά σήματα και εμπορικές ονομασίες ανήκουν στους αντίστοιχους κατόχους τους. **Σημείωση:** Ορισμένα συστήματα υποβοήθησης του οδηγού και συστήματα ασφαλείας που περιγράφονται σε αυτό το προσπέκτους είναι σχεδιασμένα να λειτουργούν με τη βοήθεια αισθητήρων, η απόδοση των οποίων μπορεί να επηρεάζεται σε ορισμένες καιρικές και περιβαλλοντικές συνθήκες.

Αυτή η διεθνής έκδοση του προσπέκτους περιέχει μόνο γενικές πληροφορίες. Οι προδιαγραφές που περιλαμβάνονται δεν αναφέρονται σε καμία αγορά συγκεκριμένα. Οι φωτογραφίες ή το κείμενο μπορεί να αναφέρονται σε μοντέλα, εκδόσεις ή χαρακτηριστικά που δεν είναι διαθέσιμα σε ορισμένες αγορές, είτε ως στάνταρ είτε ως προαιρετικός εξοπλισμός. Επιπλέον, μπορεί να μην αναφέρονται ιδιαίτερα χαρακτηριστικά που είναι διαθέσιμα. Γι' αυτό παρακαλούμε πάντα να συμβουλευέστε τον Επίσημο Έμπορο της Ford για τα τελευταία στοιχεία και προδιαγραφές, καθώς και για τις τρέχουσες τιμές.



Όταν δεν χρειάζεστε πλέον αυτό το προσπέκτους, φροντίστε να το ανακυκλώσετε.

Published by Ford Motor Company Limited, Brentwood, Essex, England. Registered in England No. 235446. BUN 207519. 0120/EDM gr Δεκέμβριος 2019. © Ford Motor Company Limited.

MY 202025 EDM gr



Go Further